

The logo consists of the letters 'MNW' in a bold, black, sans-serif font, set against a yellow rectangular background.

#niebawemMNW

The logo consists of the letters 'MNW' in a bold, white, sans-serif font, set against a dark background.

Muzeum Narodowe
w Warszawie

Warsztaty on-line dla dzieci

Co nosili nasi dziadkowie? Czyli o dawnej modzie i urodzie.

Prowadząca: Zosia Załęska



Tomasz Dolabella, *Portret Stanisława Tęczyńskiego*, 1624-34



*Kontusz sukienkowy z
ciemnogrnatowego sukna z ok. 1790
roku, rysunek Mieczysław Kotarbiński,
przed 1916*

MW

#niebawemwMNW



Pas kontuszowy, Manufaktura Karola
Stanisława Radziwiłła, 1767-1780



Johann Joachim Kaendler, Grupa:
Pocątunek polski, 1 poł. XIX w



Suknia typu robe a la française, 1760-65



Habit a la française, 2. poł. XVIII w.



*Portret Jerzego Dominika
Lubomirskiego z gwiazdą Orderu
Orła Białego, XVIII w.*



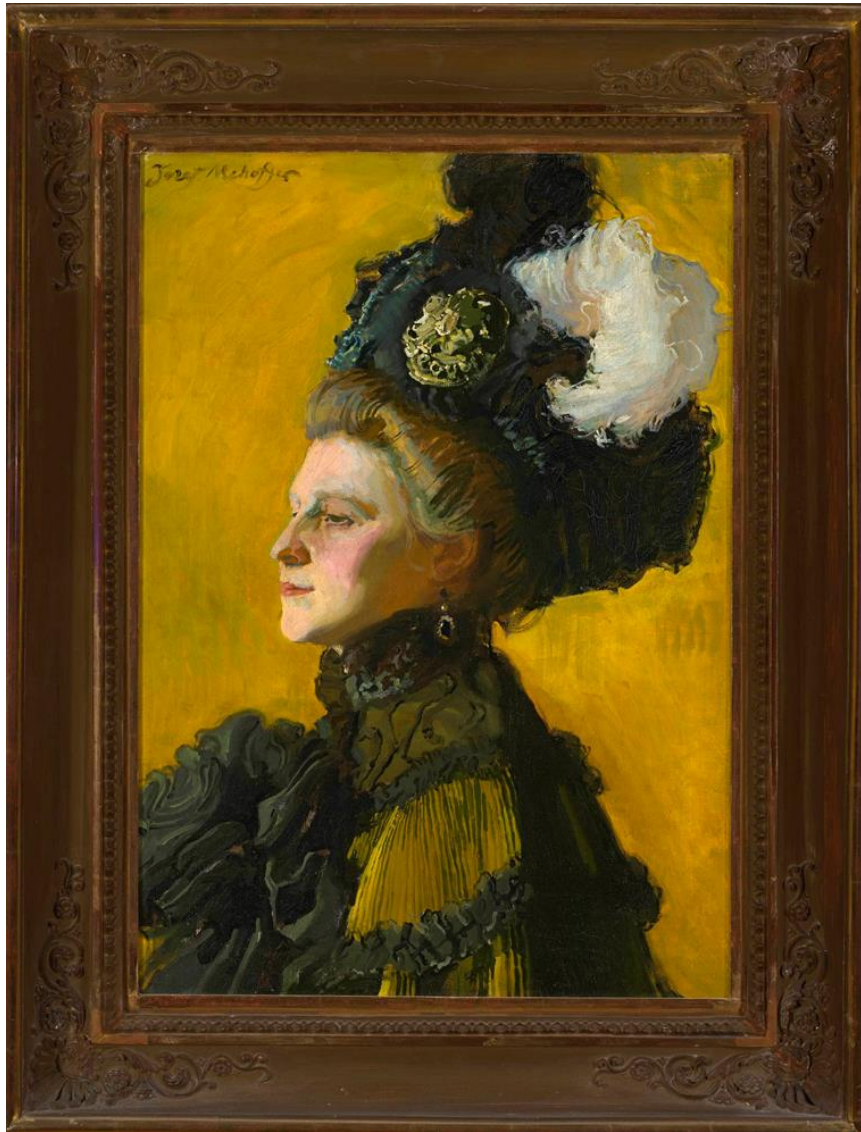
Bonawentura Dąbrowski, *Portret Pawła Pellizzaro, właściciela sklepu rycin w Warszawie, 1838*



Józef Mehoffer, *Dziwny ogród*,
1903

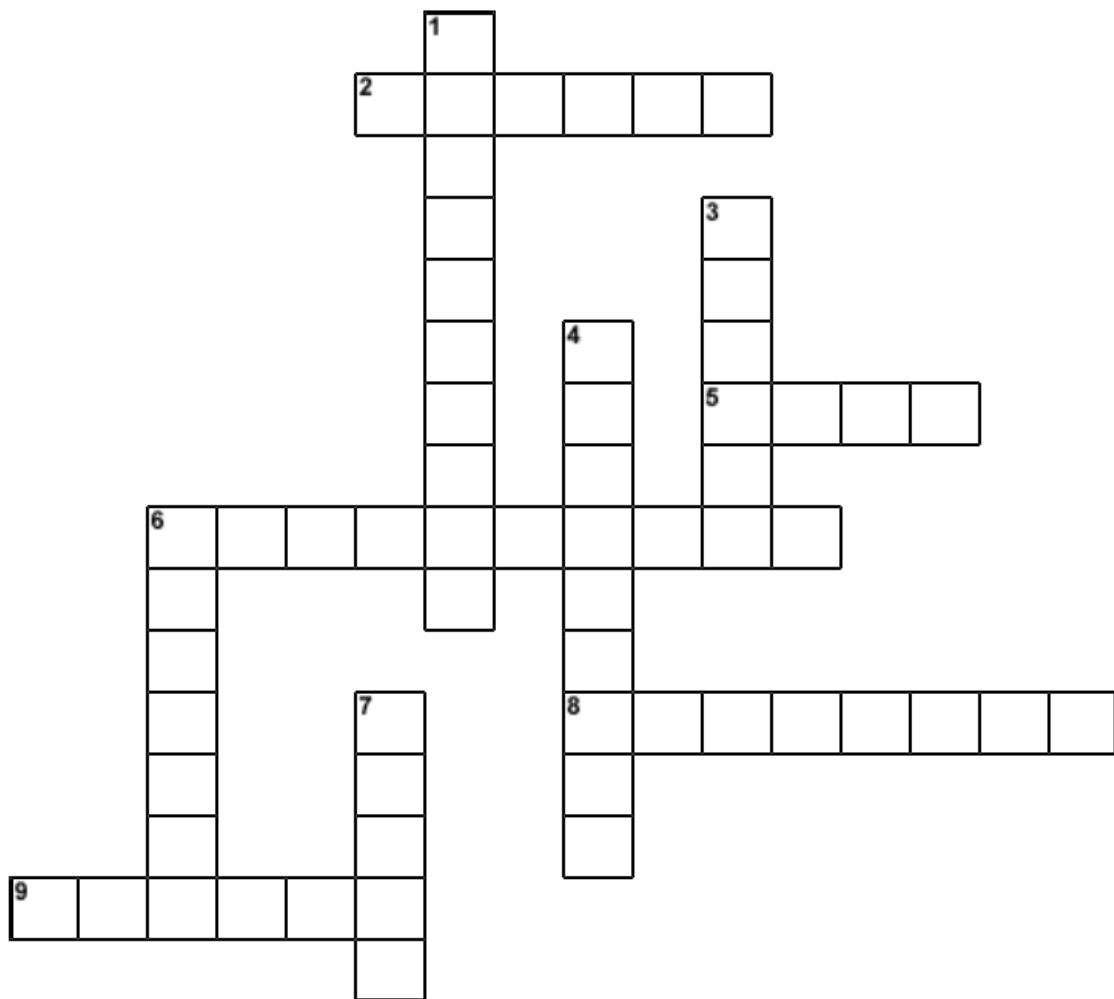
MW

#niebawemwMNW



Józef Mehoffer, *Portret żony artysty, Jadwigi z Janakowskich*, 1907

Rozwiążcie krzyżówkę! Możecie ją wydrukować, albo odpowiedzi zapisać na własnej kartce. Powodzenia!



Poziomo:

- 2. Część ubioru damskiego, służąca do podkreślenia sylwetki
- 5. Kogo poznać po cholewkach
- 6. Element stroju modnej kobiety, noszony nawet w największe upały
- 8. Nakrycie głowy XIX wiecznego eleganta
- 9. Znak przynależności do stanu szlacheckiego

Pionowo:

- 1. Pas, który zakładał szlachcic
- 3. Futrzane nakrycie głowy
- 4. Noszone przez mężczyzn do krótkich spodni
- 6. Stelaż zakładany pod suknię
- 7. Element stroju szlacheckiego, noszony nie tylko przez szlachtę





Zadanie plastyczne

- Zachęcamy do wykonania własnego, niepowtarzalnego nakrycia głowy.
- Do zrobienia kapelusza możecie wykorzystać materiały, które znajdziecie w domu lub papier i bibułę.
- Zróbcie zdjęcie swojego kapelusza i podzielcie się nim w komentarzu na facebooku. Bardzo jesteśmy ciekawi Waszych prac!



MW

#niebawemwMNW

Obrazy prezentowane podczas warsztatów
odnajdziesz na: cyfrowe.mnw.art.pl

MW/Cyfrowe