

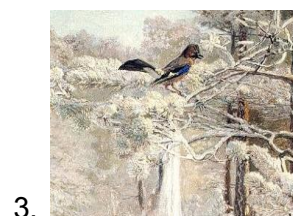
Kolekcja Muzeum Narodowego w Warszawie

JÓZEFA CHEŁMOŃSKIEGO ŻYCIE (NIE)POSPOLITE

1. Józef Chełmoński (1849-1916) bardzo wczesnie podjął decyzję, że zostanie malarzem. Zapisał się do warszawskiej Klasy Rysunkowej, jego pierwszym i najważniejszym mistrzem został profesor tej szkoły. Zaznacz jego nazwisko.

- a. Jan Matejko
- b. Wojciech Gerson
- c. Leon Wyczółkowski

2. Zamieszczone ilustracje, to fragmenty obrazów Józefa Chełmońskiego. Połącz tytuł obrazu z odpowiednią ilustracją.



- a. „Krzyż w zadymce”
- b. „Sójka – zima, Sójka – Szron”
- c. „Kuropatwy w śniegu”

3. Józef Chełmoński po powrocie do Polski osiadł w drewnianym dworcu z dala od miejskiego zgiełku. Jak nazywa się to miejsce?

- a. Kuklówka
- b. Grodzisk
- c. Boczki

4. Józef Chełmoński zyskał rozgłos w Paryżu. Obrazem, który cieszył się szczególnym zainteresowaniem był:

- a. „Autoportret”
- b. „Czwórka”
- c. „Noc na Ukrainie”

5. Który z obrazów Józefa Chełmońskiego spotkał się z falą krytyki, a po latach stał się jednym z najbardziej popularnych i znanych dzieł artysty?

- a. „Babie lato”
- b. „Targ na konie w Bałcie”
- c. „Sprawa u wójta”



Babie Lato (fragment),
Józef Chełmoński, 1875

Odpowiedzi: 1.b, 2.a/2, b/3, c/1, 3.a, 4.b, 5.a