



MNW

#niebawemwMNW



MNW

Muzeum Narodowe
w Warszawie

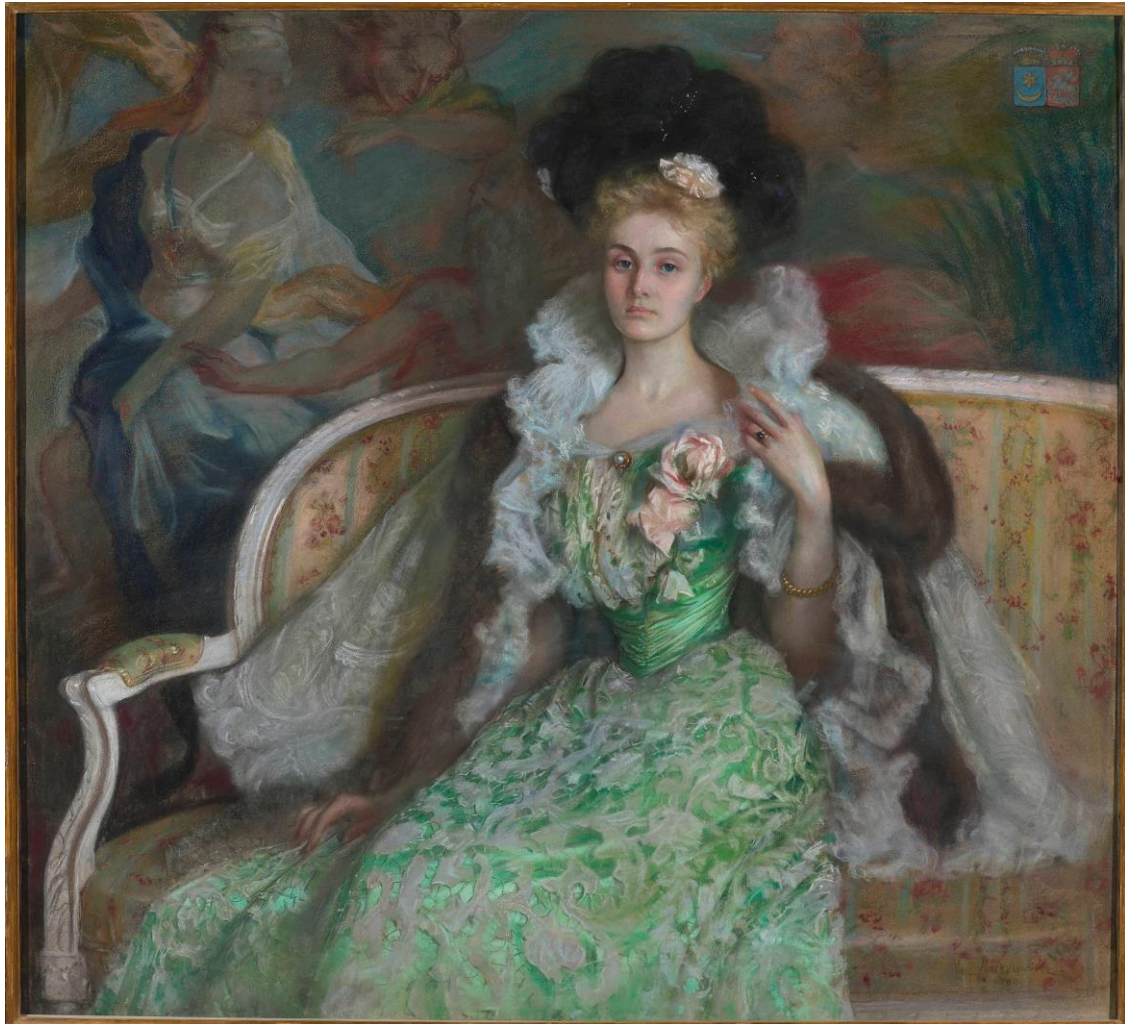
Warsztaty dla dzieci on-line

Pastel, czyli kruche ciasto

Prowadząca: Monika Zabięłowicz



Stanisław Wyspiański, Portret
dziecka, ok. 1901



Kazimierz Mordasewicz,
*Portret Jadwigi z
Czetyrtyńskich
Tyszkiewiczowej*, 1900



Kazimierz Mordasewicz,
Portret Stefana Żeromskiego,
1909



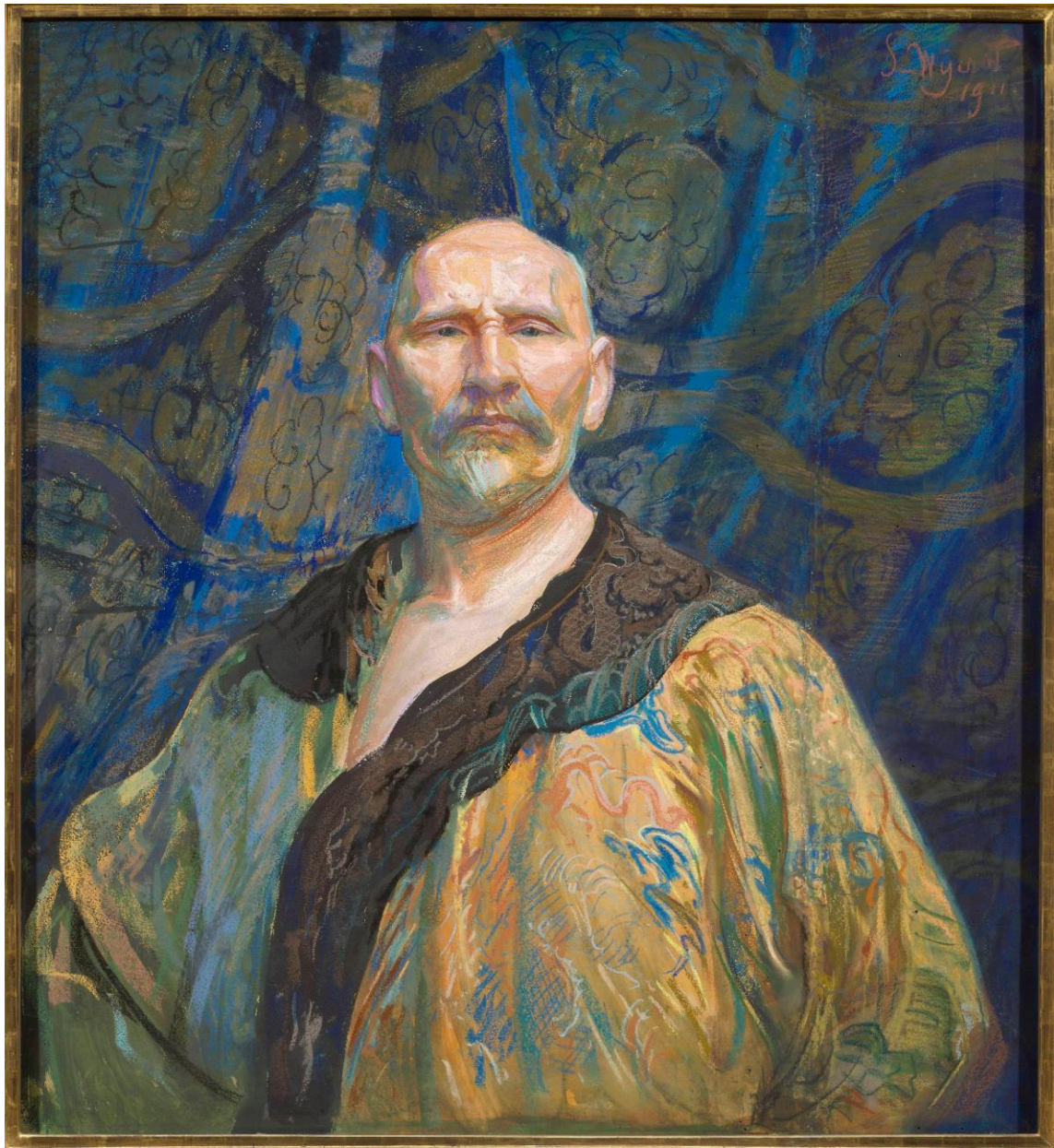
Michał Gorstkin Wywiórski,
Pejzaż z moczarami, 1904



MW

#niebawemwMNW

Kazimierz Stabrowski, *Suk w Kairuanie*, 1926-1927



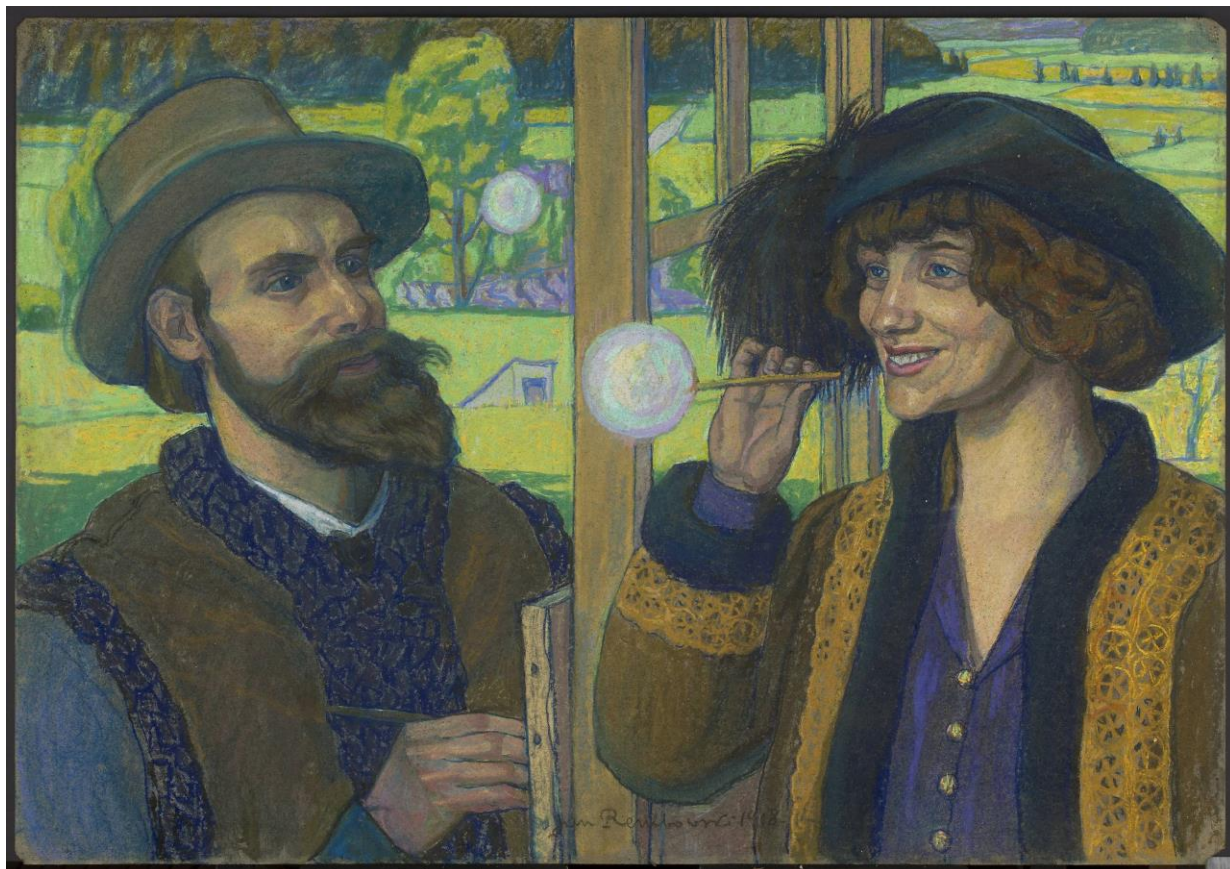
Leon Wyczółkowski,
*Autoportret w chińskim
kaftanie*, 1911



Józef Rapacki, *W kawiarni – Ziemiańska*, ok. 1926



Alina Bondy-Glassowa,
Autoportret, ok. 1890-1900



Jan Rembowski, *Bańki mydlane*, 1918

MW

#niebawemwMNW

Przyjrzyjcie się uważnie dziełom. Zwróćcie uwagę jak artyści malowali pastelami. I odpowiedzcie na pytania.

1. Czy malarze tak samo malowali, rozcierali pastele? Czy mieli różne techniki?
2. Jakie kolory uzyskali na swoich pracach?
3. Zastanówcie się, ile czasu potrzebowali na stworzenie jednego obrazu?
4. Włączcie stoper i policzcie czas jaki wytrzymacie nieruchomo. Myślcie, że udałoby się malarzowi tak szybko namalować Wasz portret?

ZADANIE PLASTYCZNE

- Weźcie pastele i spróbujcie namalować portret, pejzaż, a może widok Waszego pokoju.
- Spróbujcie w różny sposób malować pastelami – mocno przykładajcie kredkę do kartki, potem słabo. Rozcierajcie pastele – palcami, chusteczkami, pędzelkami.
- Bawcie się dobrze!



MW

#niebawemwMNW

Obrazy prezentowane podczas warsztatów
odnajdziesz na: cyfrowe.mnw.art.pl

MW / Cyfrowe