

The logo consists of the letters 'MNW' in a bold, black, sans-serif font, set against a yellow rectangular background.

#niebawemMNW

The logo consists of the letters 'MNW' in a bold, white, sans-serif font, set against a dark background.

Muzeum Narodowe
w Warszawie

Warsztaty on-line dla dzieci

Zatańczmy!

Prowadząca: Zofia Załęska



Pietro della Vecchia, *Apollo*,
XVIII w.



Hieronimus I Francken, *Scena balowa*, ok. 1610



Reprodukcja obrazu: Edward Okuń, *Mazurek Chopina*, 1911



Teodor Axentowicz, *Oberek*
Taniec ludowy przed domem,
1895



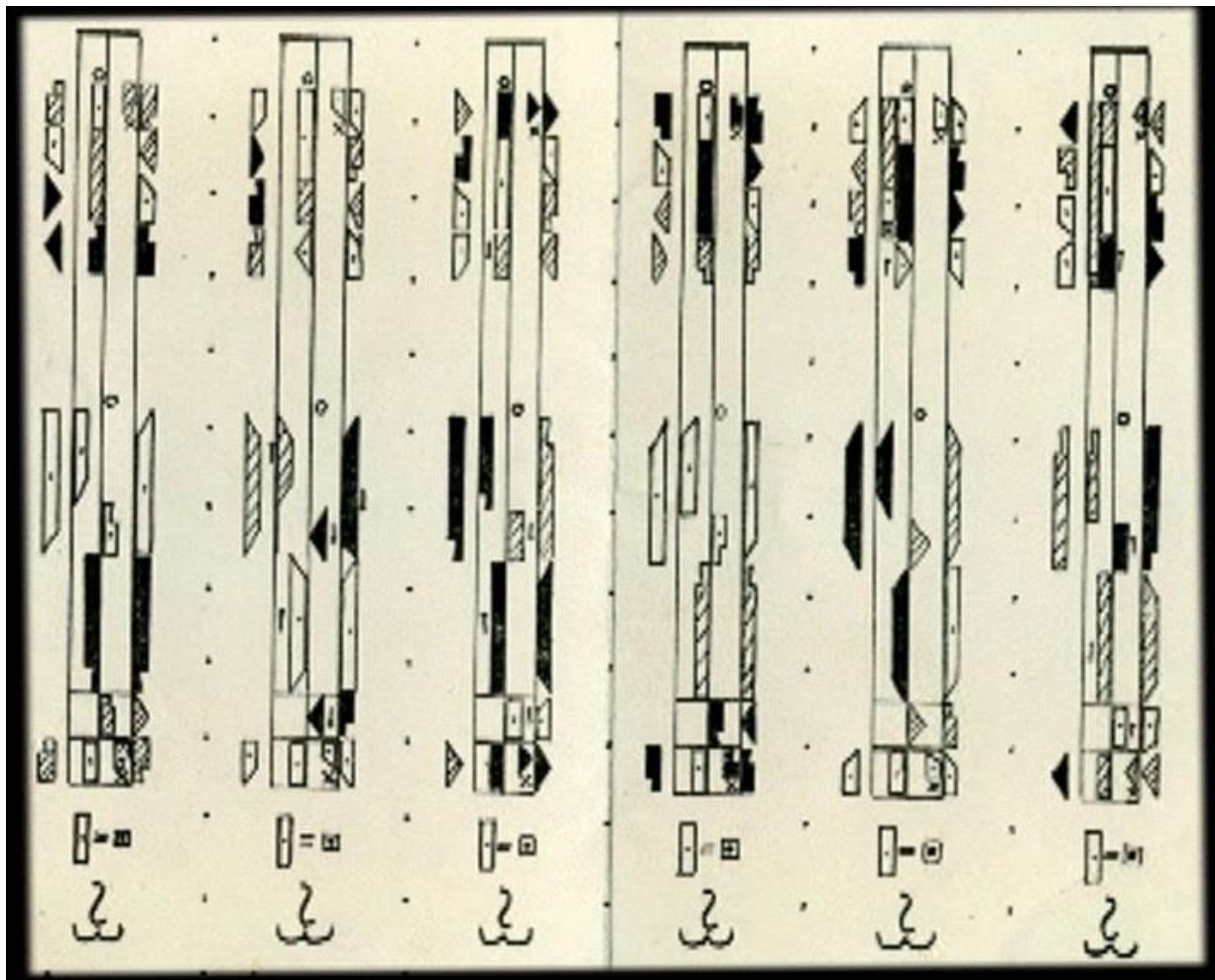
Władysław Bakałowicz,
Krakowiak w karczmie, 1851



Scamozzi, *Premiera baletu Pyrrus*, XVIII w.



Ksawery Jan Kaniewski,
*Portret sióstr Karoliny i Anny
Strauss, tancerki baletu
Teatru Wielkiego, ok. 1853*



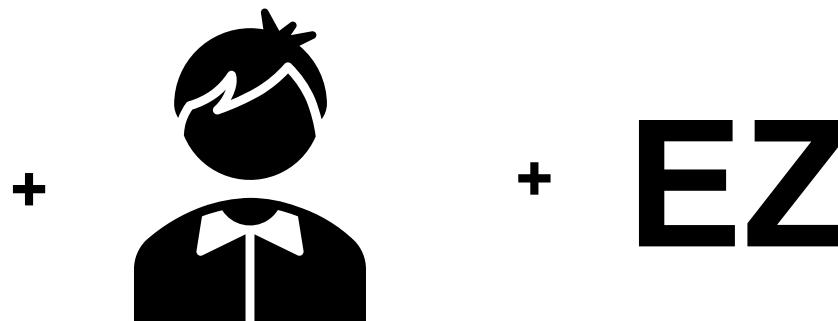
Kartka urodzinowa Rudolfa Labana z notacją 7 kręgu w zapisie choreologicznym wykonanym przez jego studentkę Valerie Preston-Dunlop.

Źródło zdjęcia; wikipedia.org



Karol Larisch, *Dancing na ulicy*, ok. 1932

Rozwiążcie rebusy, poznacie nazwy TAŃCÓW NARODOWYCH



~~SKA~~

2.							
----	--	--	--	--	--	--	--

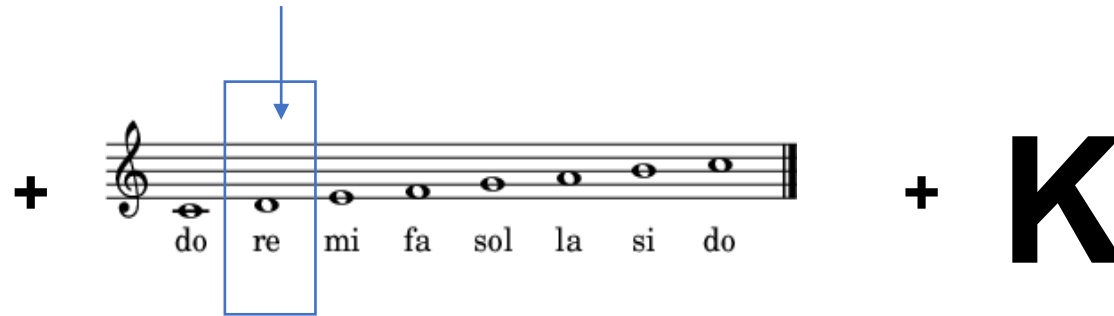
Rozwiążcie rebusy, poznacie nazwy
TAŃCÓW NARODOWYCH



~~EK~~

3.					
----	--	--	--	--	--

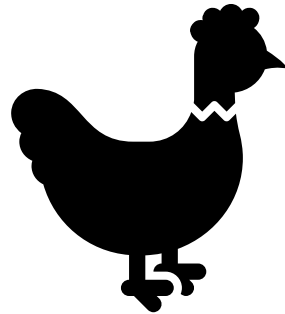
Rozwiążcie rebusy, poznacie nazwy TAŃCÓW NARODOWYCH



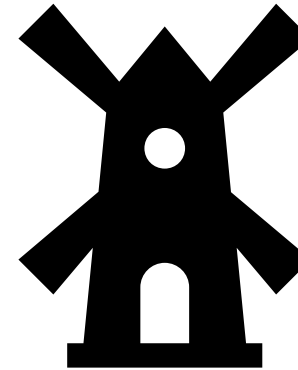
~~LIKS~~

4.						
----	--	--	--	--	--	--

Rozwiążcie rebusy, poznacie nazwy
TAŃCÓW NARODOWYCH



RA=JA +



~~TRAK~~

5.								
----	--	--	--	--	--	--	--	--



Zdjęcia wykorzystane w rebusach pochodzą ze strony wikipedia.org

ZADANIE PLASTYCZNE

- Zaprojektujcie strój do tańca!
- Wykorzystać możecie stare ubrania, krepinę, wstążki, tiule.
- Strój ma być elegancki, ale też wygodny.
- Koniecznie pochwalcie się z nami efektami swoich prac. Dobrej zabawy!



An impressionist painting of a busy street scene. In the foreground, a woman in a long green and yellow dress stands on the left, and a man in a dark suit stands on the right. A black dog is in the center. The background shows a crowd of people, a building with a red roof, and trees. The style is characterized by visible brushstrokes and a rich, textured color palette.

Obrazy prezentowane podczas warsztatów
odnajdziesz na: cyfrowe.mnw.art.pl

MNW / Cyfrowe