

The logo consists of the letters 'MNW' in a bold, black, sans-serif font, set against a yellow rectangular background.

#niebawemwMNW

The logo consists of the letters 'MNW' in a bold, white, sans-serif font, with a thin white diagonal line extending from the top right of the 'W' to the right.

Muzeum Narodowe
w Warszawie

Warsztaty on-line dla dzieci

Marzę o podróży do...

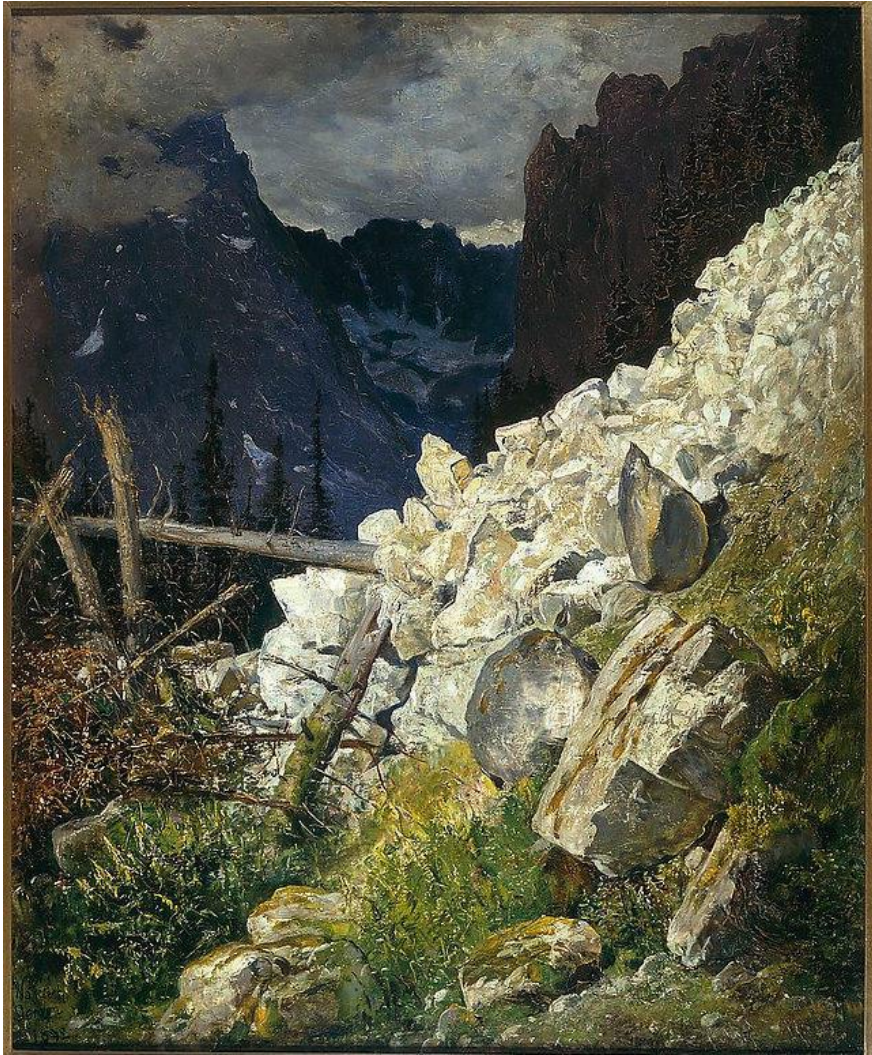
Prowadząca: Romualda Radwańska

MW

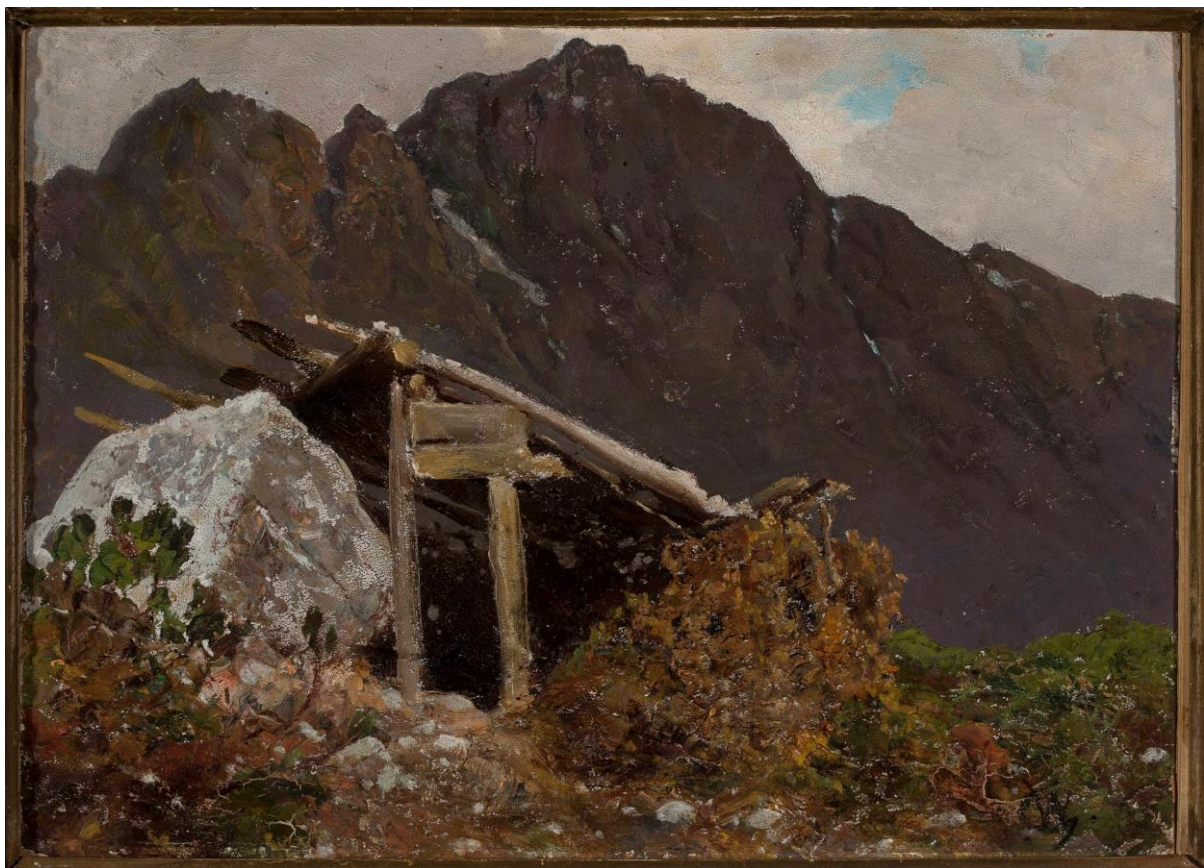
#niebawemwMNW



Paul Signac, *Antibes –
Ranek*, 1914



Wojciech Gerson, *Zwał skalisty*, 1892



Wojciech Gerson, *Krajobraz tatrzański*, ok. 1897



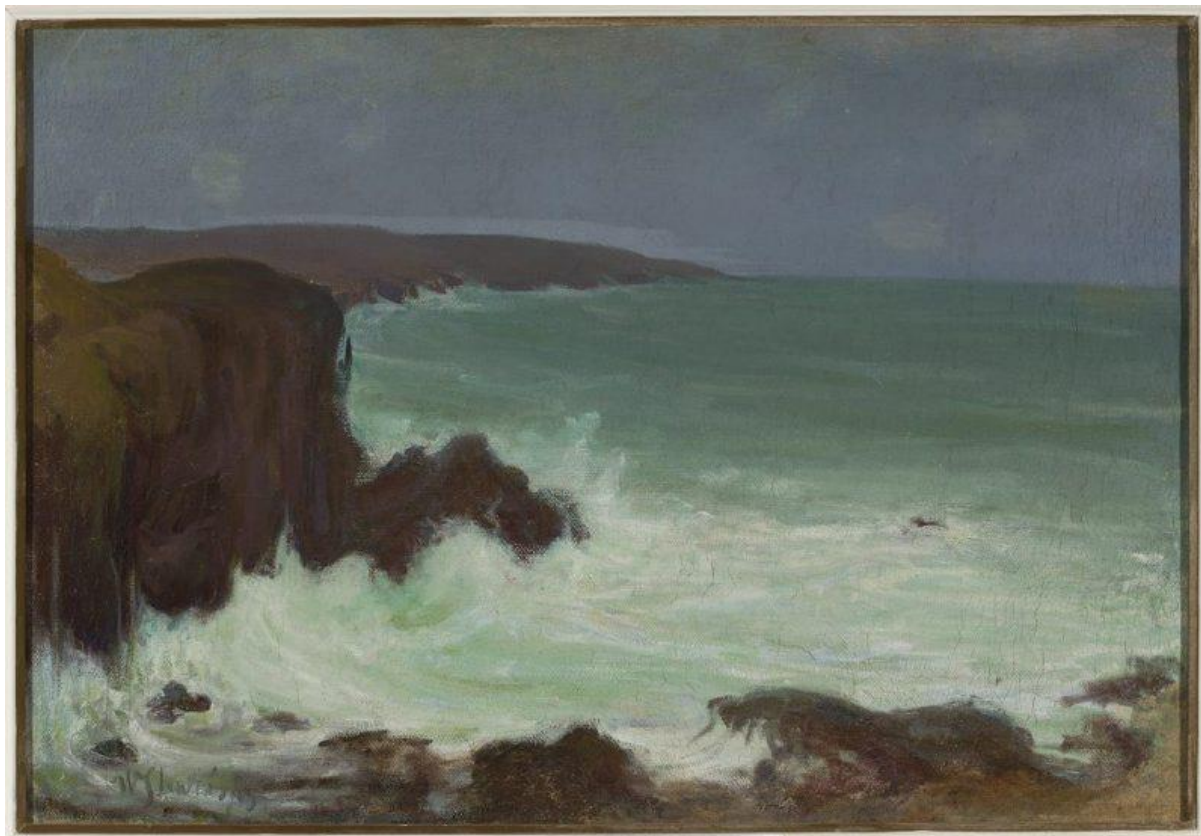
Wojciech Gerson, *Pejzaż górski*, ok. 1885

MW

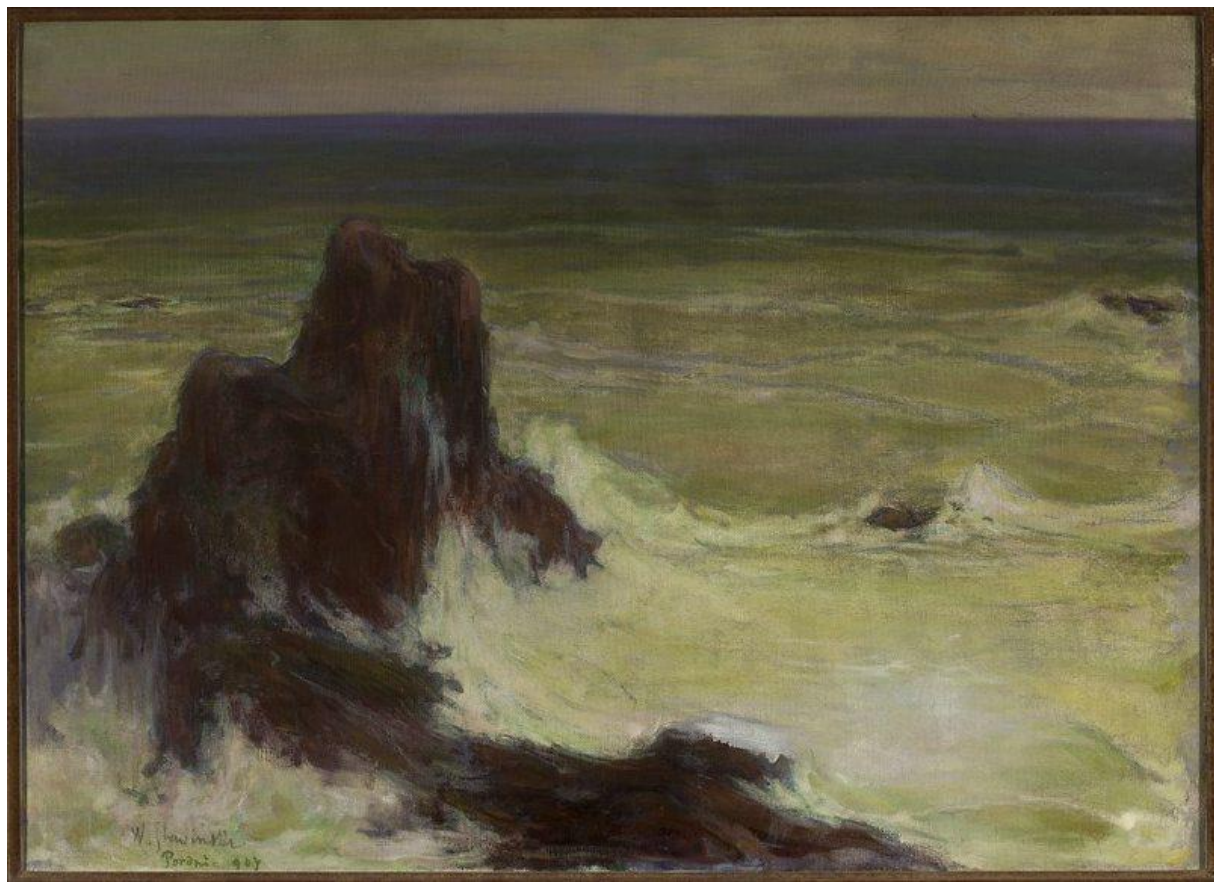
#niebawemwMNW



Wojciech Gerson, *Cmentarz w górach*, 1894



Władysław Ślewiński, *Szturm fal*, ok. 1904



Władysław Ślewiński, *Morze z samotną skałą*, 1907



Władysław Ślewiński, *Fale atakują skałę*, ok. 1903



Władysław Ślewiński, *Morze w Bretanii*, ok. 1905



Władysław Ślewiński, *Morze nocą*, ok. 1897



MW

#niebawemwMNW

Władysław Ślewiński, *Dwie Bretonki z koszem jabłek*, 1897



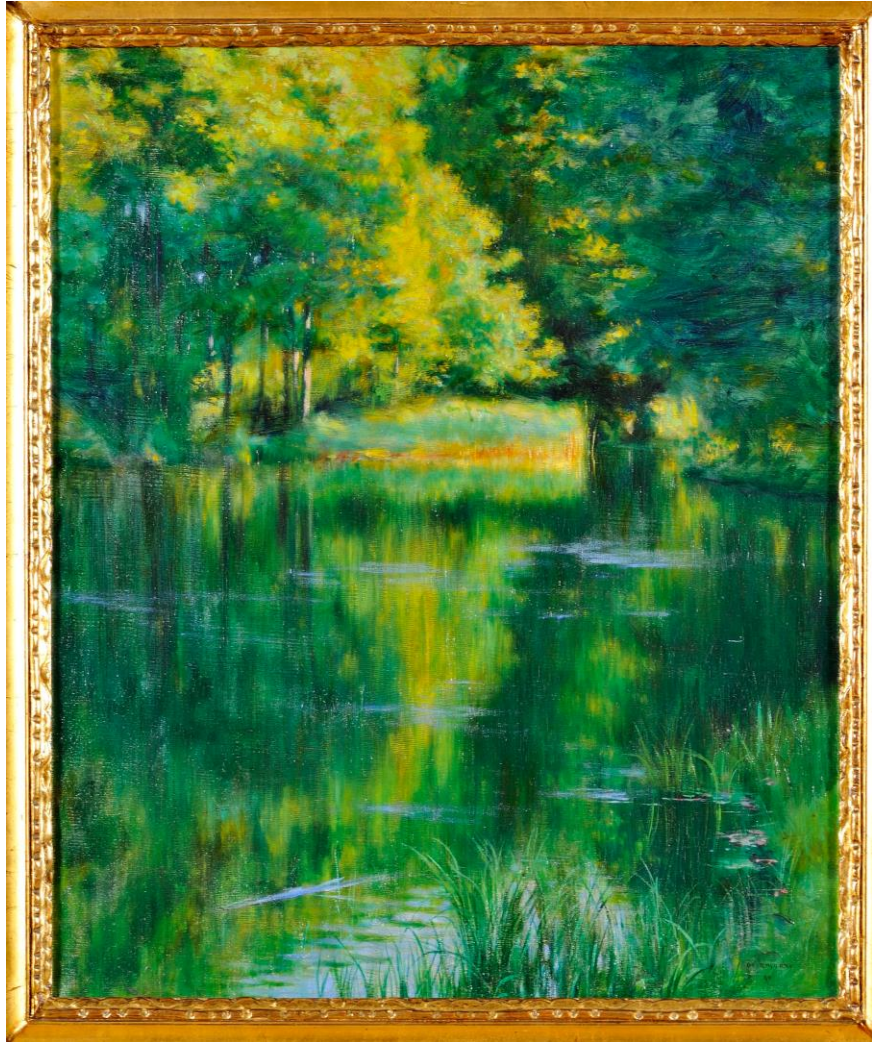
Władysław Ślewiński,
Marynarz bretoński, ok. 1902

MW

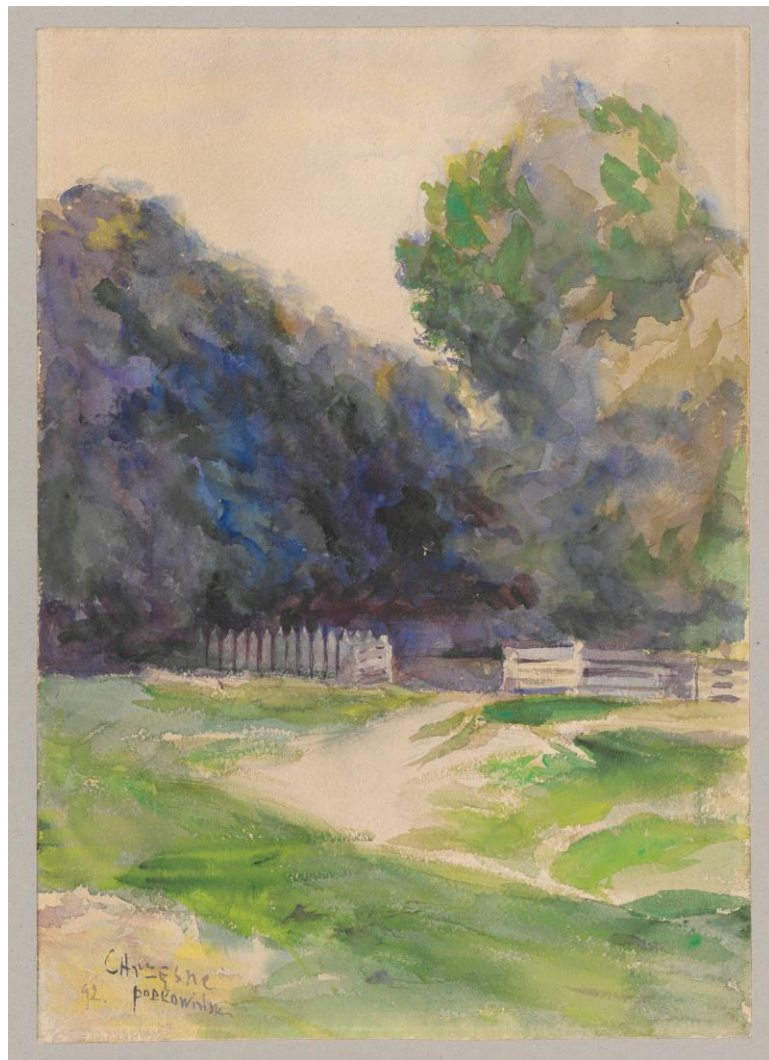
#niebawemwMNW



Władysław Podkowiński, *Dzieci w ogrodzie*, 1892



Władysław Podkowiński, *Jezioro w parku*, 1894

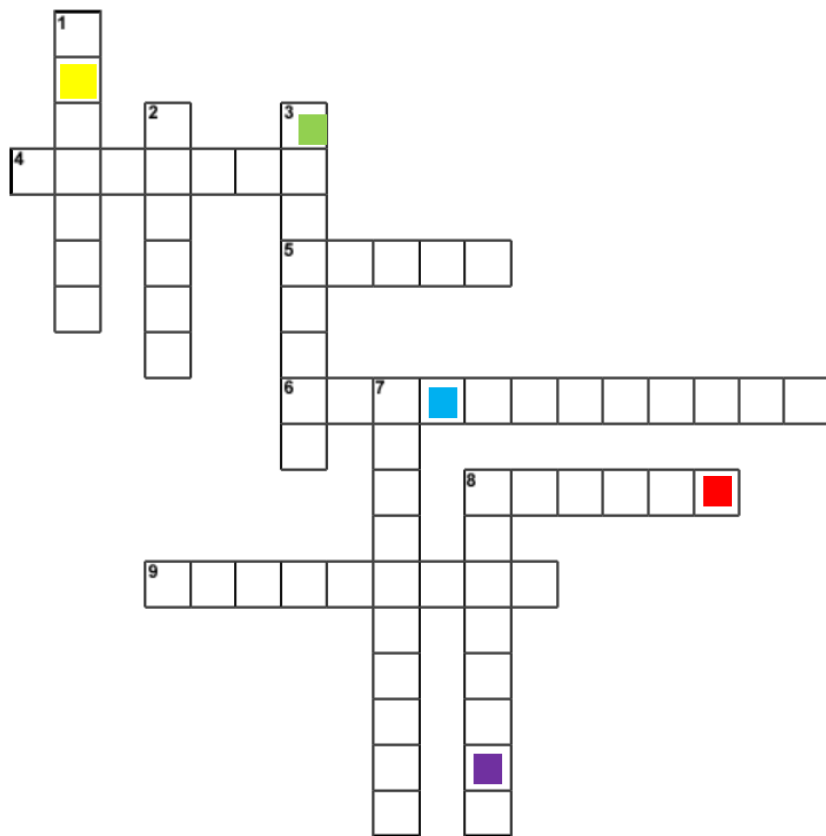


Władysław Podkowiński,
Chrzęsne, 1892



Władysław Podkowiński, *Portret Wincentyny Karskiej*, 1891

ROZWIĄŻCIE KRZYŻÓWKĘ!



Poziomo:

4. Inaczej pracownia malarza
5. Góry, które ukochał Wojciech Gerson
6. Nurt sztuki, w którym artyści starali się uchwycić nastrój widoku, światło a nie szczegóły
8. Pejzaż morski
9. Sposób malowania za pomocą płaskiej kolorowej plamy obwiedzionej konturem

Pionowo:

1. Obraz przedstawiający postać ludzką
2. Gdy malarze malują na łące, nad morzem lub na ulicy lub w lesie
3. Miejsce na północy Francji gdzie malował Władysław Ślewiński
7. Sposób malowania za pomocą kolorowych plamek ułożonych obok siebie
8. Płaska część Polski, gdzie leży Warszawa



ZADANIE PLASTYCZNE

- Puentylizm to pojęcie, które będzie punktem wyjścia dla Waszych prac plastycznych. Spróbujcie tak jak Paul Signac namalować obraz mały punkcikami.
- Co możecie namalować? Wszystko! My rekomendujemy wspomnienie z ostatniej wyprawy.
- Jak się zabrać do zadania? Weźcie kartkę, troszkę wody, farby i patyczki do uszu! Stawiajcie kropki blisko siebie.
- Pamiętajcie, aby podzielić się z nami efektami swoich prac. Powodzenia!

MW

#niebawemwMNW



Obrazy prezentowane podczas warsztatów
odnajdziesz na: cyfrowe.mnw.art.pl

MNW / Cyfrowe