

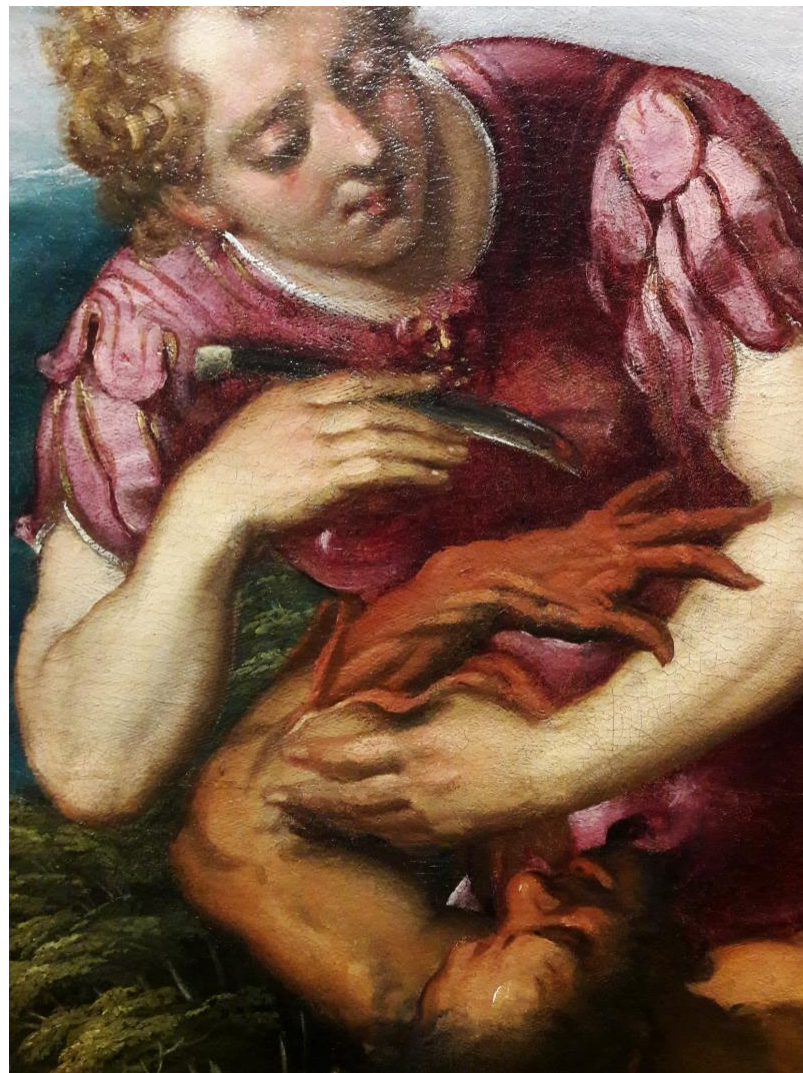


„Zbrodnia to niesłychana...”.
Dramatyczne historie i zagadki kryminalne
w Muzeum Narodowym w Warszawie

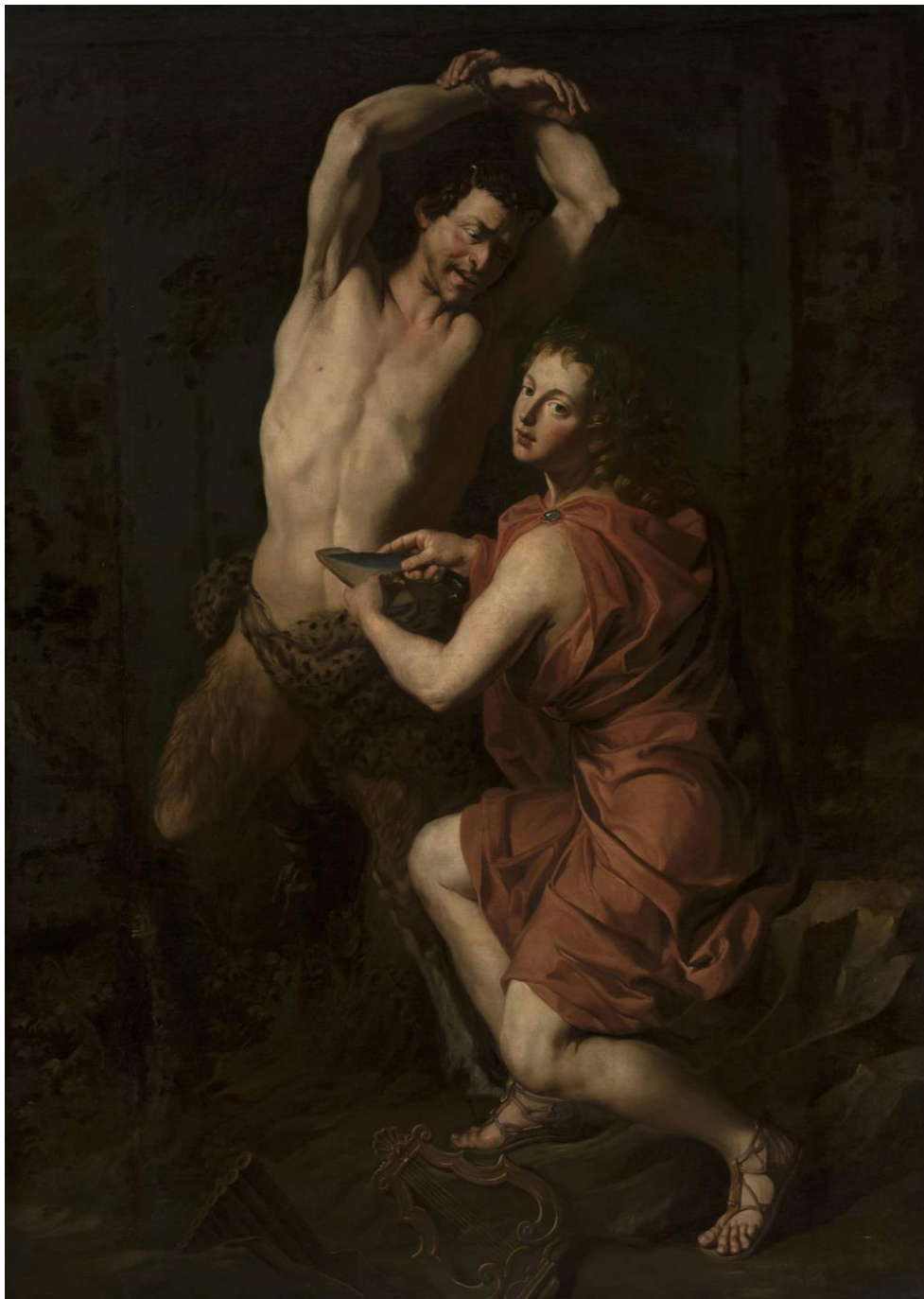
Prowadząca: Wioletta Cicha



Apollo i Marsjasz,
Giovanni Battista
Zelotti,
1580



Apollo i Marsjasz,
Giovanni Battista Zelotti, fragmenty, 1580



*Obdzieranie
Marsjasza ze skóry,
Nieznany malarz włoski,
XVIII w.*



Prometeusz,
Luca Giordano,
druga połowa XVII w.



Prometeusz,
Xawery Dunikowski,
ok.1900



Serwis do kawy
„Prometeusz”,
Danuta
Duszniak,
1959



Śąd Parysa, Henryk Siemiradzki, 1892



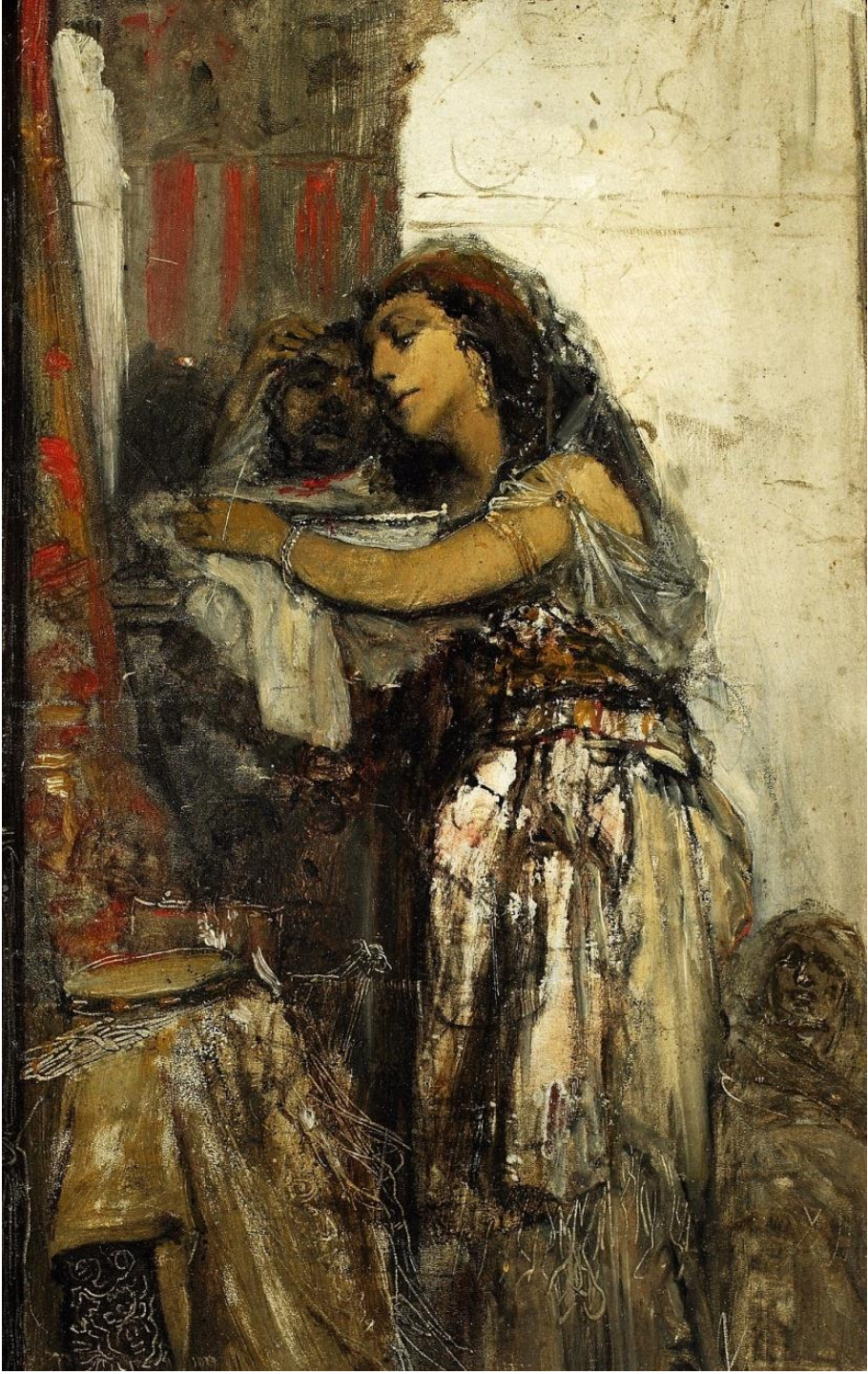
Sąd Parysa,
fragment obrazu
z postaciami Hery
i Ateny, w głębi siedzi
Parys



*Salome z głową
św. Jana
w czasie uczyty,*
Peter Paul
Rubens,
kopia, XIX w.



*Salome z głową
św. Jana Chrzciciela,
Padovanino,
pierwsza połowa XVII w.*



Salome z głową św. Jana,
Maurycy Gottlieb,
szkic, ok. 1877



Z rozkazu Padyszacha – Odaliska, Franciszek Żmurko, 1881



*Zabójstwo
Przemysła II
w Rogoźnie,
Wojciech
Gerson,
1881*



*Dzieci króla
Edwarda,*
Józef Simmler,
1847



Aktorzy przed Hamletem, Władysław Czachórski, 1875



Ucieczka Henryka Walezego z Polski, Artur Grottger, 1860



*Zabicie Wapowskiego
w czasie koronacji
Henryka Walezego,
Jan Matejko,
1861*



Wnętrze Katedry na Wawelu,
Aleksander Gryglewski,
ok. 1870-1879



Krajobraz zimowy z rzeką, Julian Fałat, 1907

ODWIEDŹ NAS! **MW** / Cyfrowe

