

The logo consists of the letters 'MNW' in a bold, black, sans-serif font, set against a yellow rectangular background.

#niebawemwMNW

The logo consists of the letters 'MNW' in a bold, white, sans-serif font, set against a dark background.

Muzeum Narodowe
w Warszawie

Warsztaty on-line dla dzieci

Wielkanocne zwyczaje

Prowadząca: Zofia Załęska



Frans II Francken, *Wjazd Chrystusa do Jerozolimy*, XVII w.

MW

#niebawemwMNW



Jean-Baptiste Jouvenet,
Ostatnia Wieczerza, po 1704



Pieter Coecke van Aelst,
Ukrzyżowanie, przed 1550



nieznany malarz norymberski,
Ukrzyżowanie Chrystusa, ok.
1500



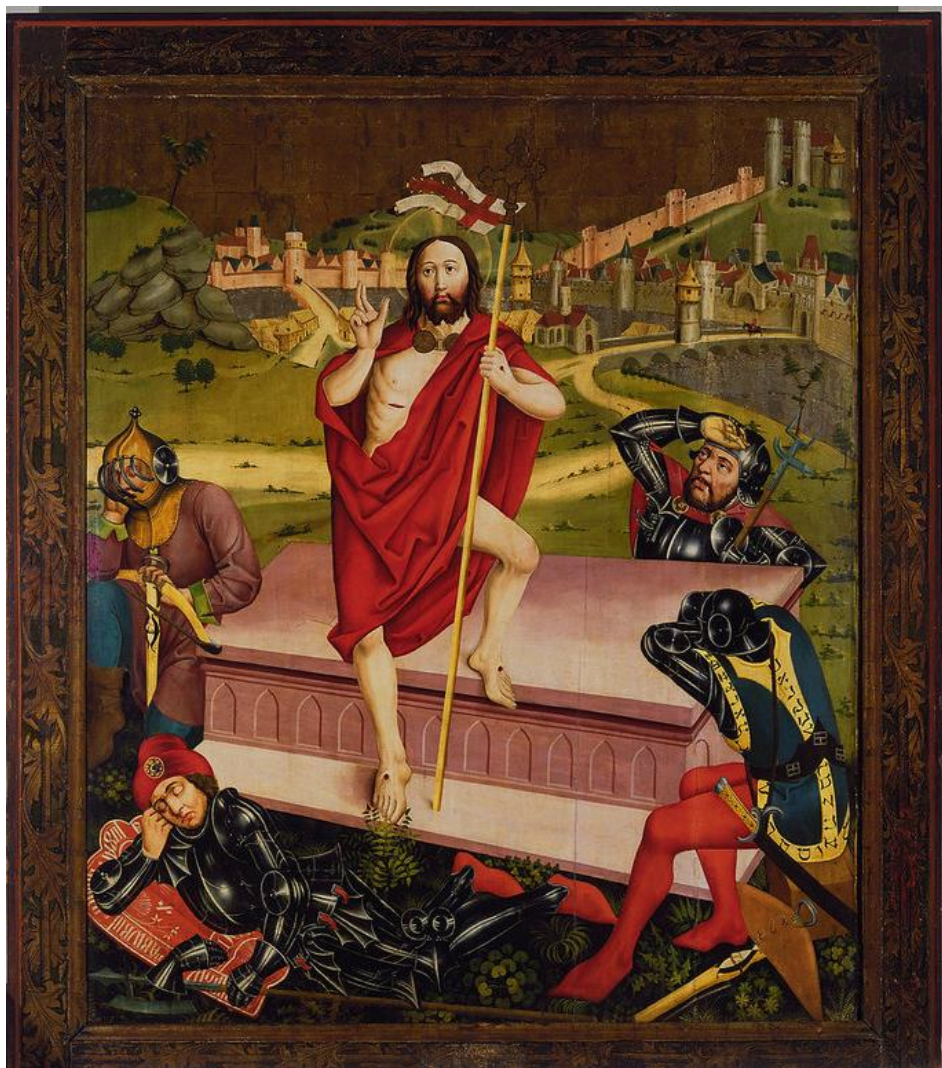
Abraham van Beijeren,
*Martwa natura z rybami i
skorupiakami*, XVII w.



autor nieznany, *Dziewczyna z koszem jaj*, 1. poł. XVII w.



Aleksander Rafałowski,
Martwa natura z pisankami,
1928



Mikołaj Obilman, *Poliptyk Legnicki - prawe skrzydło zewnętrzne - kwatera dolna - awers: Zmartwychwstanie Chrystusa*, 1466



Zofia Stryjeńska,
Zmartwychwstanie, z cyklu
"Pascha,, 1917-1918

MW

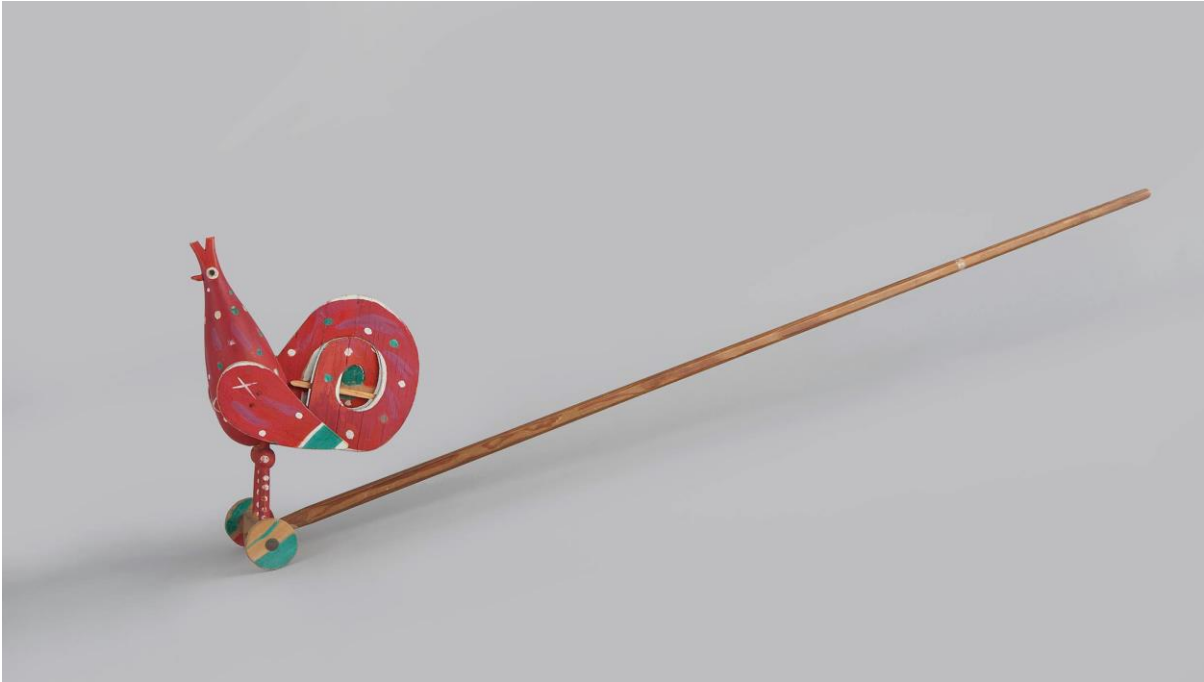
#niebawemwMNW



Tadeusz Makowski, *Święcone*,
ok. 1932



Melchior d' Hondecoeter,
Kogut z kurami i kurczętami,
XVII/XVIII w.



Jan Kurzątkowski, *Zabawka
na kiju "Kogut,,* 1946-1949

Czas na quiz!
Spróbujcie
odpowiedzieć
na pytania.
Powodzenia!



1. Wielkanoc, co roku obchodzimy:
 - a. 12 kwietnia
 - b. Po pierwszej wiosennej pełni księżyca
 - c. Po pierwszym wiosennym zaćmieniu słońca
2. Apostoł, który zdradził Jezusa to:
 - a. Judasz
 - b. Joachim
 - c. Julian
3. Jezus wjechał do Jerozolimy na:
 - a. Koniu
 - b. Wielbłądzie
 - c. Osiołku

Czas na quiz!
Spróbujcie
odpowiedzieć
na pytania.
Powodzenia!



4. Poświęcone pisanki czasem
 - a. W niektórych miejscach Polski zakopywano pod progiem domu
 - b. Chowano w stodole
 - c. Od razu zjadano
5. W Wielki Piątek urządzano symboliczny pogrzeb:
 - a. Żuru i łososia
 - b. Krupniku i śledzia
 - c. Żuru i śledzia
6. Symbolem Wielkanocy są:
 - a. Krowa, kurczaczek i pisanka
 - b. Pisanka, zając i baranek
 - c. Baranek, osiołek i kura

Czas na quiz!
Spróbujcie
odpowiedzieć
na pytania.
Powodzenia!



7. Niedzielną msza o poranku to:
 - a. Rezurekcja
 - b. Roraty
 - c. Pasterka
8. Wielki Post trwa:
 - a. 38 dni
 - b. 50 dni
 - c. 40 dni
9. Kto był świadkiem momentu Zmartwychwstania Jezusa?
 - a. Żołnierze
 - b. Zając
 - c. Apostołowie
10. W Poniedziałek Wielkanocny:
 - a. Oblewamy się wodą
 - b. Chowamy sobie nawzajem skarpetki
 - c. Jemy same słodczyce

ZADANIE PLASTYCZNE



- Zachęcamy do wykonania pisanek, kraszanek, oklejanek!
- Możesz wykorzystać jajka kurze, styropianowe, a nawet wycięte z kartonu.
- Czekamy na zdjęcia!
- Wesołych Świąt!



MW

#niebawemwMNW

Obrazy prezentowane podczas warsztatów
odnajdziesz na: cyfrowe.mnw.art.pl

MW / Cyfrowe