

The logo consists of the letters 'MNW' in a bold, black, sans-serif font. The 'M' and 'N' are connected, and the 'W' is separate. The background of the logo is a yellow square.

**MNW**

#niebawemMNW

The logo consists of the letters 'MNW' in a bold, white, sans-serif font. The 'M' and 'N' are connected, and the 'W' is separate. The background of the logo is a white square.

**MNW** / Muzeum Narodowe  
w Warszawie

**MUZEALNE WTORKI ON-LINE**

Studium przedmiotu.  
Krzesło – najpospolitszy mebel

Prowadząca: Wioletta Cicha

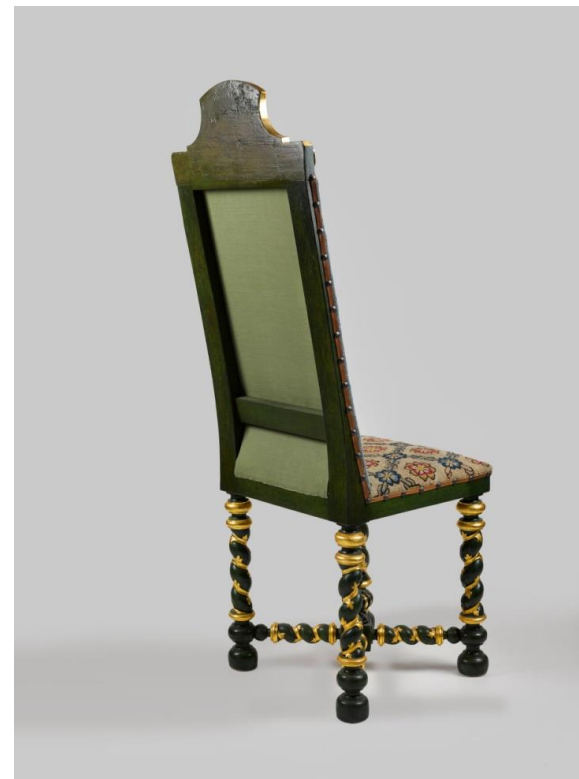


Denar, srebro,  
Republika Rzymska, 54 p.n.e.

Awers: Krzesło kurulne; po lewej stronie strzała;  
po prawej stronie gałązka laurowa  
Rewers: Krzesło kurulne; po lewej stronie lituus;  
po prawej stronie wieniec



*Św. Łukasz malujący  
wizerunek Madonny,*  
Jakub Beinhart,  
1506



Krzesło,  
1710-1730,  
drewno topolowe,  
brzozowe (?), lipowe (?)

MW

#niebawemMNW



Krzesło (klismos),  
1 ćw. XIX w.,  
drewno mahoniowca  
(konstrukcja, fornir),  
bukowe (konstrukcja),  
mosiądz



Krzesło gięte,  
ok. 1890-1914,  
Gebrüder Thonet  
(koncern fabryk mebli giętych),  
Wiedeń

**MW**

#niebawemMNW



Krzesło *Piórko*,  
Jan Kurzątkowski, 1935



Krzesło szkolne z pulpitem,  
Maria Chomentowska, 1965





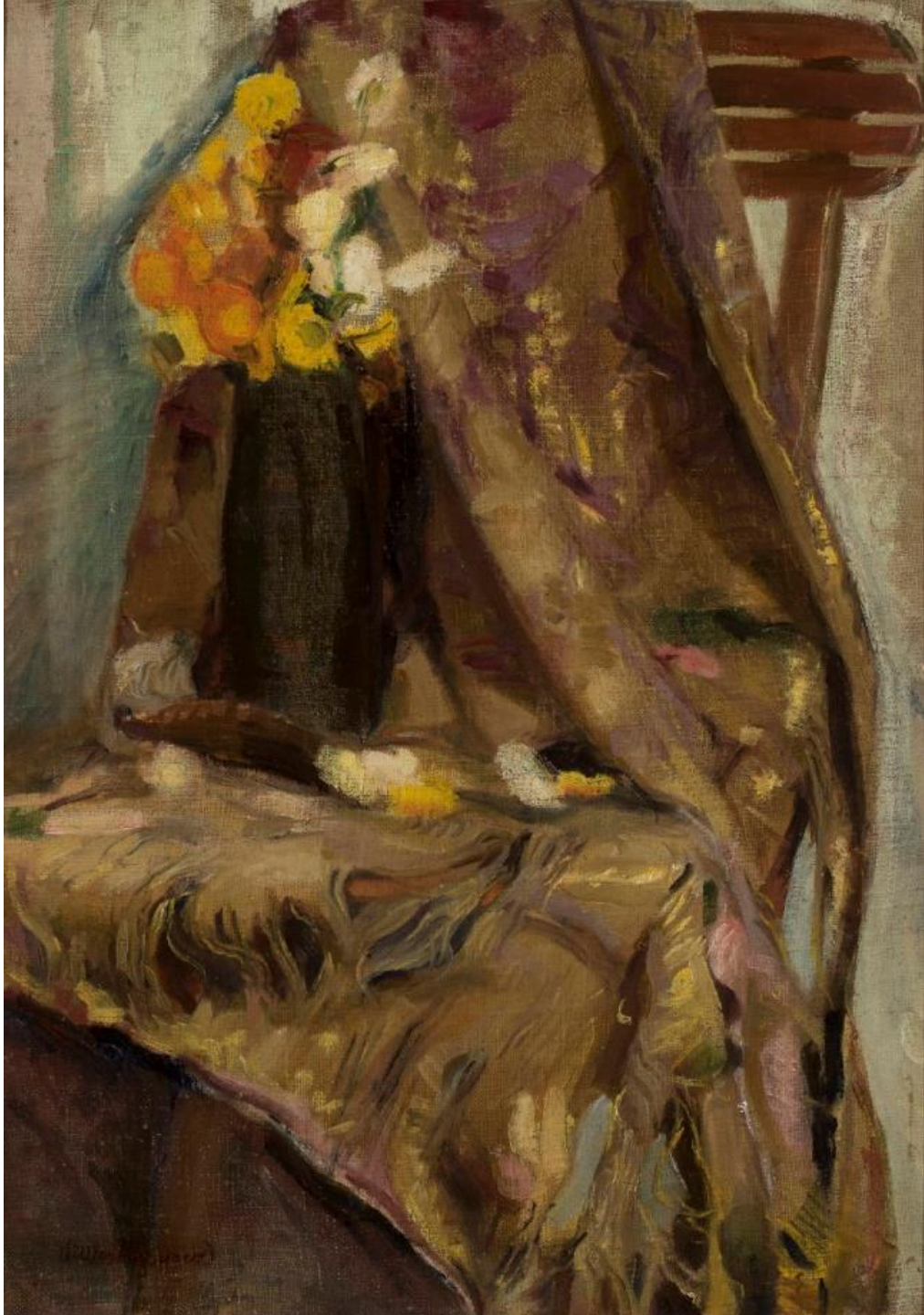
Krzeseł  
z siatki  
drucianej,  
Czesław  
Knothe,  
1955



MW

#niebawemMNW

*Na etapie*  
*(Aresztanci),*  
Jacek  
Malczewski,  
1883



**MW**

#niebawemMNW

*Martwa natura,*  
Witold Wojtkiewicz,  
1905



**MW**

#niebawemMNW

*Mężczyzna siedzący  
na krześle.  
Portret Mieczysława  
Jakimowicza,  
Leopold Gottlieb,  
1907*



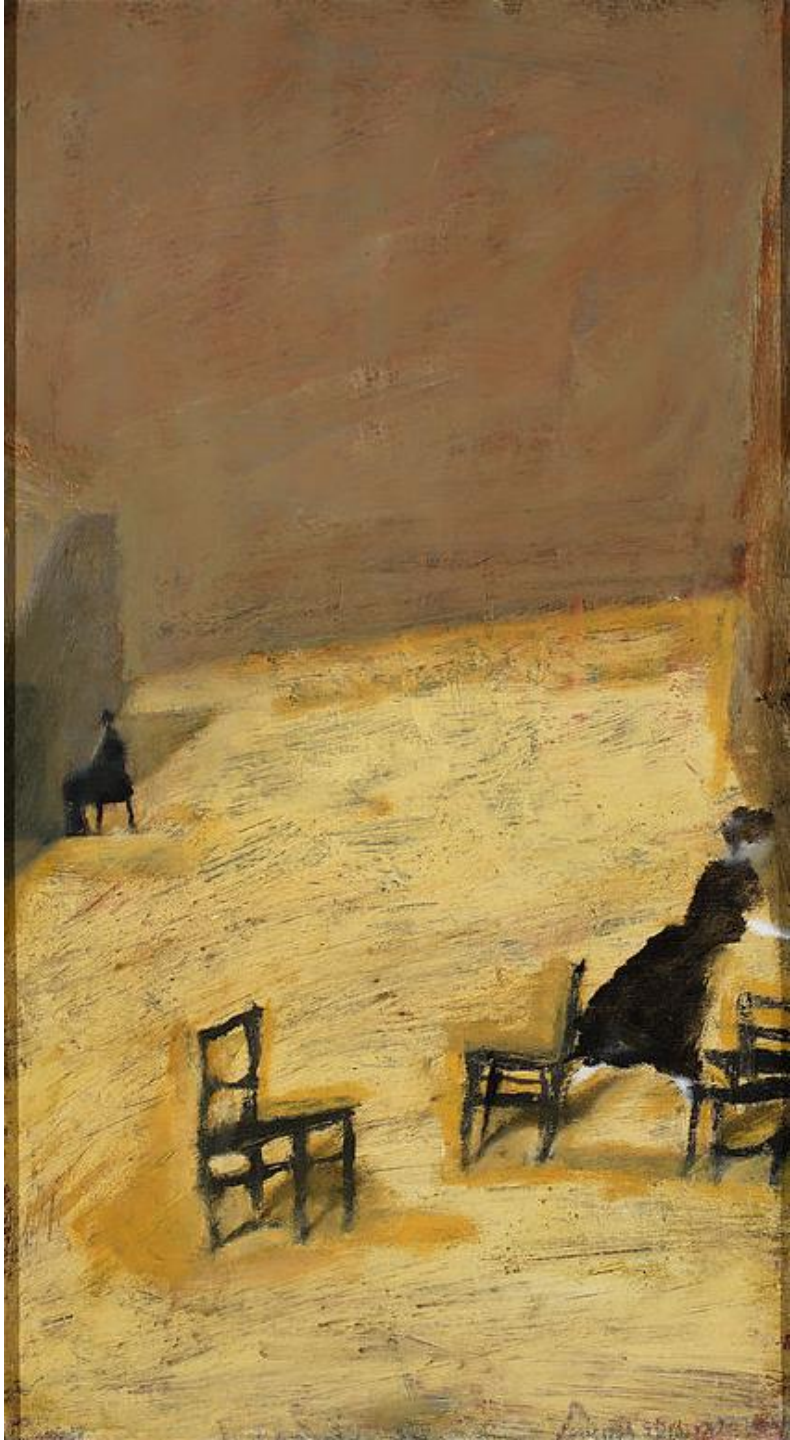
*Pekińczyk,*  
Teresa Roszkowska, 1938



*Ukrzesłowana I,*  
Andrzej Wróblewski,  
1956

MW

#niebawemMNW



**MW**

#niebawemMNW

*Uliczka w Hiszpanii,*  
Piotr Potworowski, 1954



*Proszę siadać,*  
Jarosław  
Modzelewski,  
1987



The background is a painting of a man with a white beard, wearing a dark coat, sitting and reading a large book. The scene is set against a greenish-brown wall with a framed picture hanging on it. The lighting is soft, highlighting the man's face and the pages of the book.

**MW**

#niebawemMNW

ODWIEDŹ NAS! **MW**/Cyfrowe

**MW**

Muzeum Narodowe  
w Warszawie