

The logo consists of the letters 'MNW' in a bold, black, sans-serif font, set against a yellow rectangular background.

#niebawemwMNW

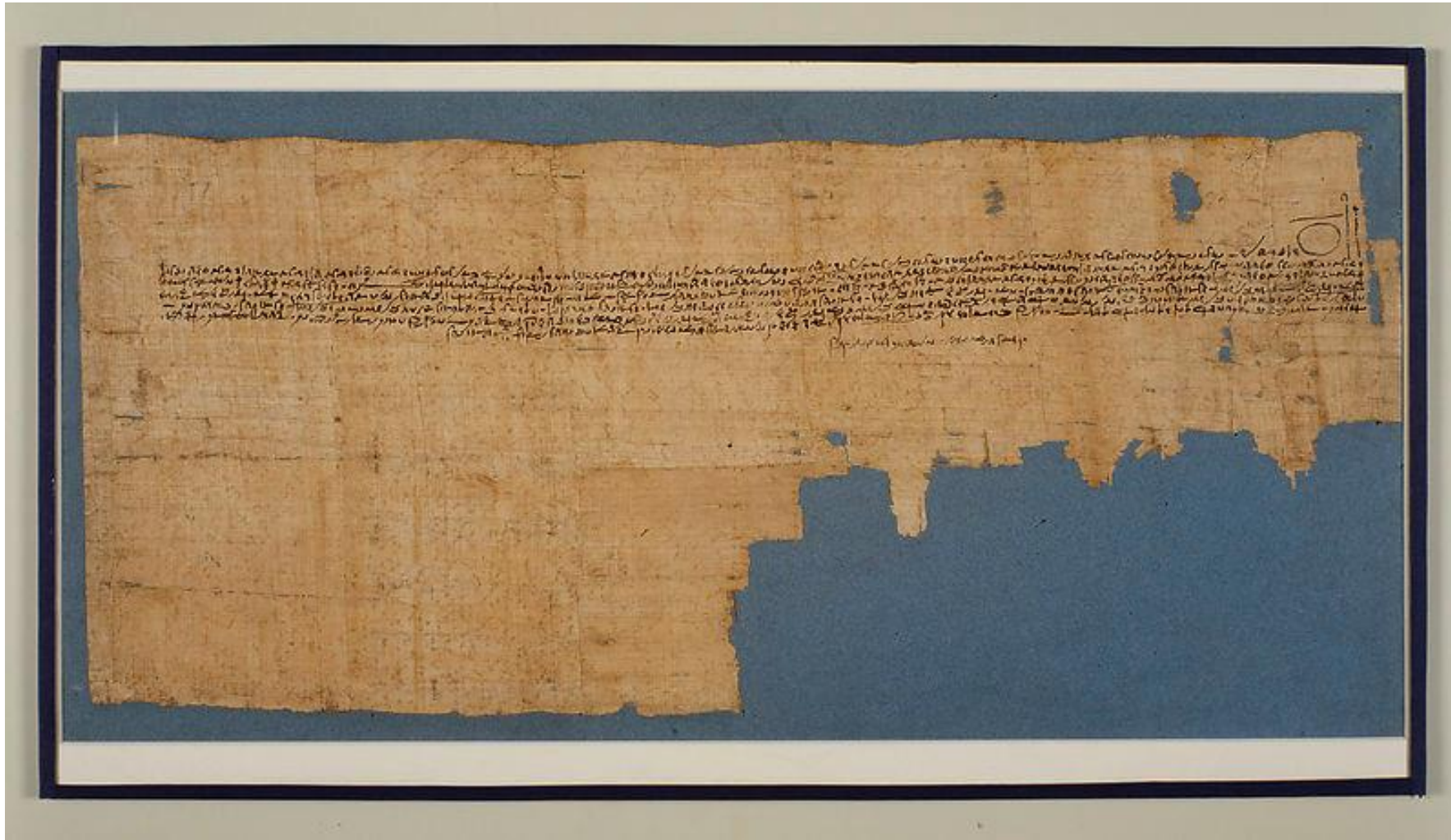
The logo consists of the letters 'MNW' in a bold, white, sans-serif font, set against a dark background.

Muzeum Narodowe
w Warszawie

Warsztaty on-line dla dzieci

Historia książki

Prowadząca: Zofia Załęska



autor nieznan, *Papirus demotyczny - umowa dzierżawna*, 119/118 p.n.e.



Mikołaj Obilman, *Polptyk Legnicki* - lewe skrzydło wewnętrzne - kwatera górna; św. Wawrzyniec, św. Wincenty Lewita, św. Jan Chrzciciel, 1466



Mistrz Ołtarza św. Barbary, Ołtarz
św. *Barbary* - część środkowa - św.
Barbara, św. *Feliks*, św. *Adaukt*,
fragment, 1447



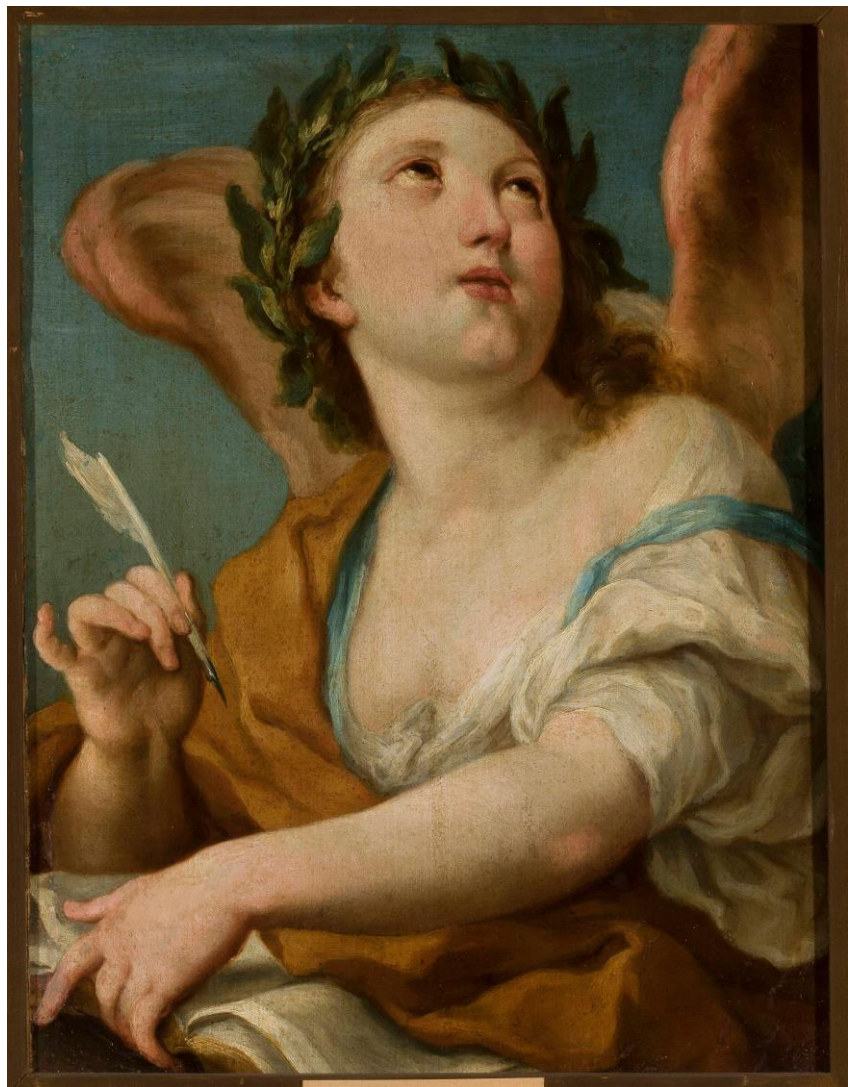
Marcello Bacciarelli, *Portret
Kazimierza Poniatowskiego*,
1776



Antoni Blank, *Portret Marii Anny Filipiny z Pechwellów Malińskiej*, 2. ćw. XIX w.



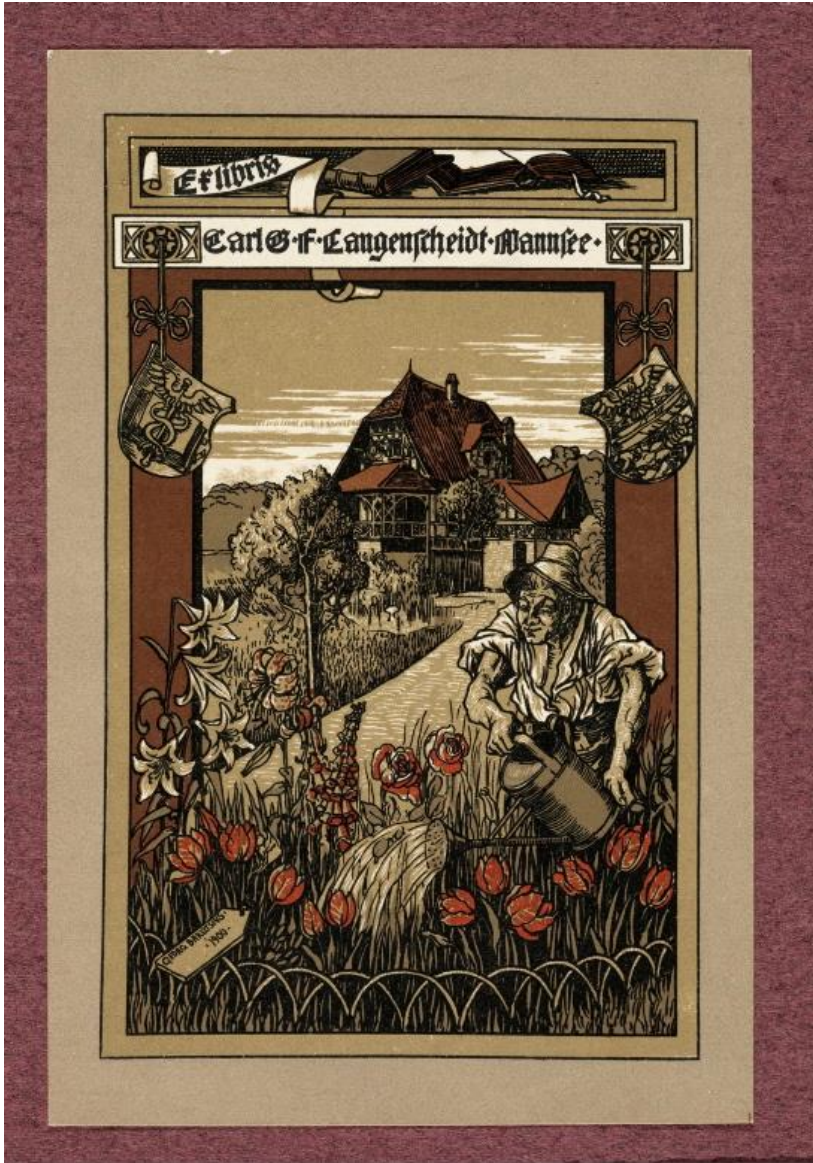
Jacek Malczewski, *Portret
Władysława Reymonta*, 1905



Sebastiano Conca, *Alegria poezji*, XVIII
w.



Rafał Wąsowicz, *Begonia i książki*, 1935



Georg Barlösius, *Exlibris Carl G.F. Langenscheidt Wannsee*, 1900

NAPISZCIE OPOWIADANIE!

- Lubicie czytać książki? Macie ulubioną książkę? A może pewien autor czy autorka skradli Wam serce? Proponujemy napisać opowiadanie o swoich ulubieńcach. Napiszcie co najbardziej lubicie w książkach, jakie opowieści Was urzekają. Gdzie lubicie czytać książki?
- Wszystkie pomysły mile widziane!
- Opowiadaniem możecie podzielić się z nami!



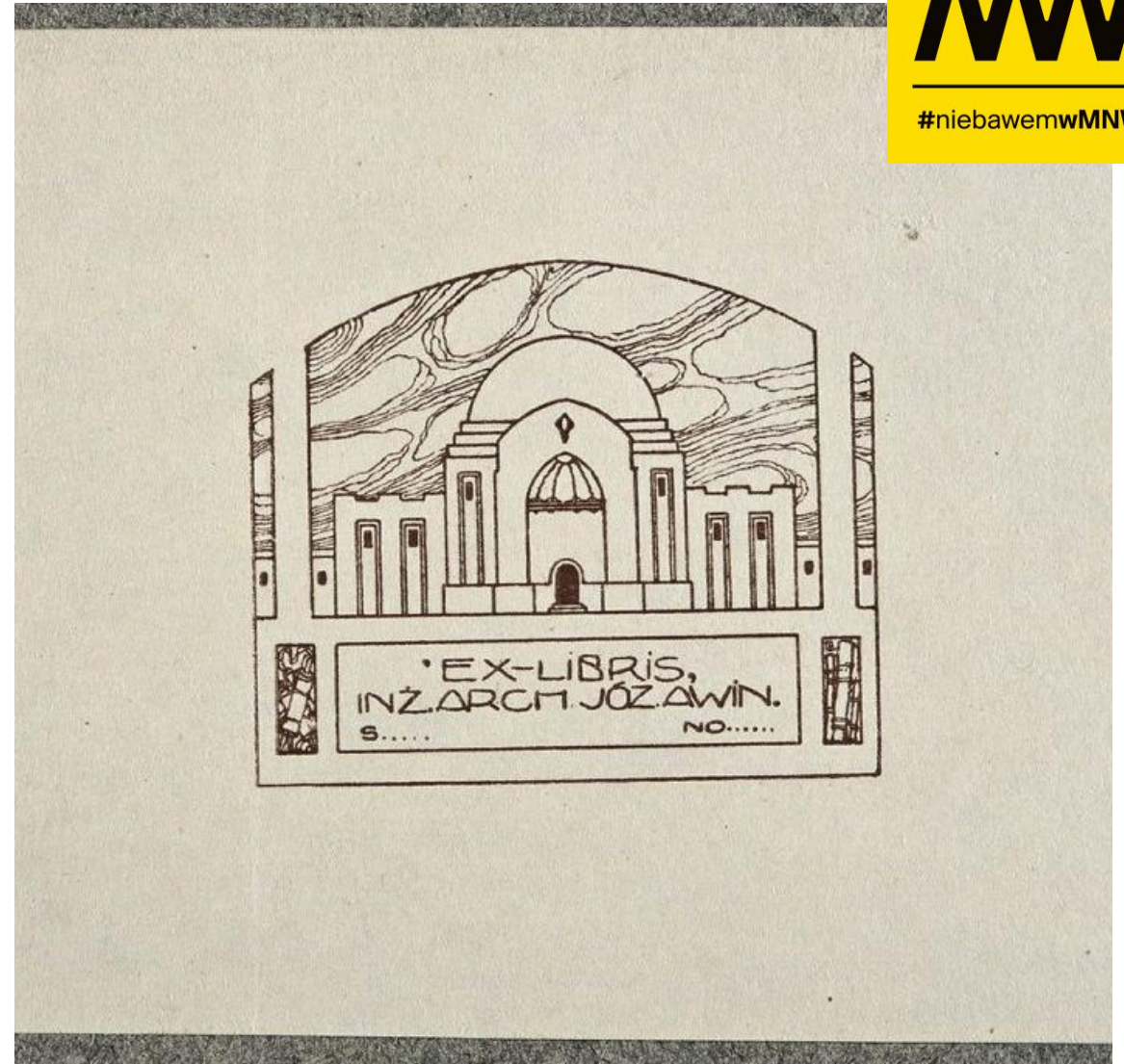
MW

#niebawemwMNW

Leokadia Bielska-Tworkowska, Martwa natura, ok 1930

ZADANIE PLASTYCZNE

- Zaprojektujcie własny Ekslibris
- Ekslibris to inaczej znak mówiący, kto jest właścicielem księgozbioru.
- W takim znaku mogą być zawarte: imię i nazwisko właściciela księgozbioru czy też jego inicjały oraz rysunek mówiący o właścicielu – np. co lubi robić, jak wygląda, czym się zajmuje.
- Typowy ekslibris jest małych rozmiarów, wydrukowany, wykonany techniką graficzną, lub może być w formie pieczętki.
- Życzymy udanych projektów!



MW

#niebawemwMNW

Józef Awin, Ekslibris Józefa Awina, po 1906



MW

#niebawemMNW

#niebawemMNW

Obrazy prezentowane podczas warsztatów
odnajdziesz na: cyfrowe.mnw.art.pl

MW / Cyfrowe