



Muzeum Narodowe
w Warszawie

MUZEALNE WTORKI ON-LINE

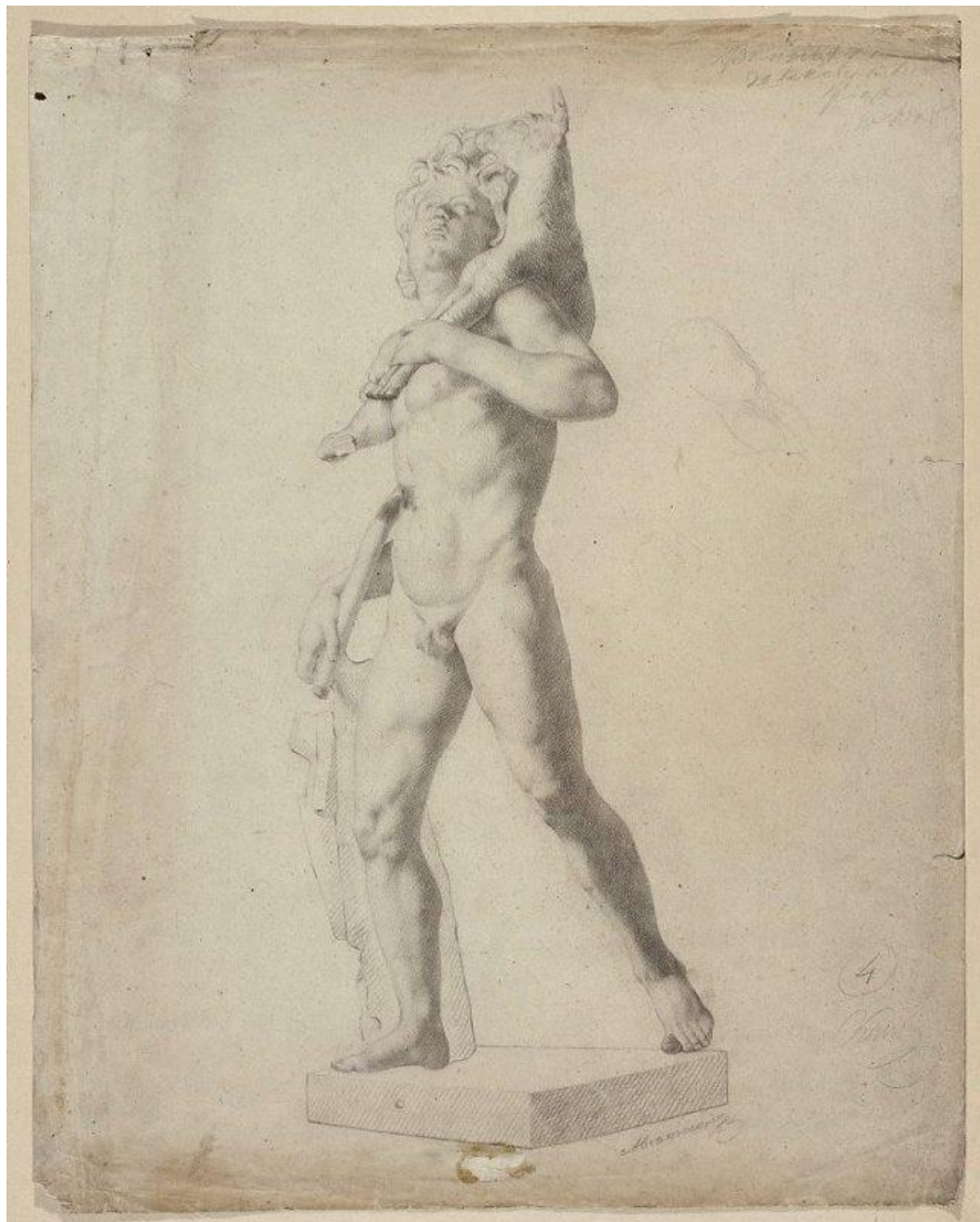
Warszawska Szkoła Sztuk Pięknych

Prowadząca: Ewa Krawczyk

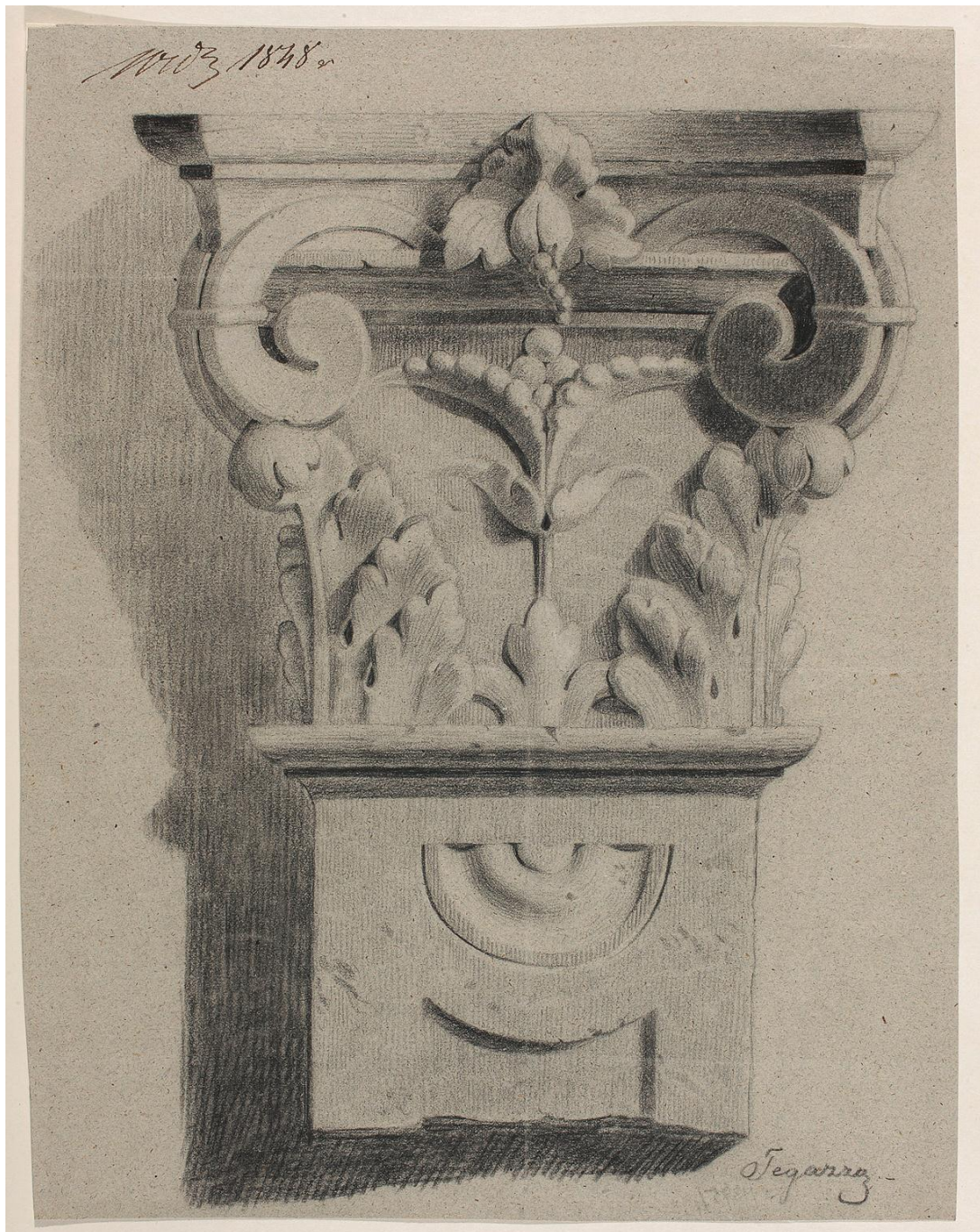




*Sala
rysunkowa
Szkoły Sztuk
Pięknych
w Warszawie,
Cyprian
Dylczyński,
1856*



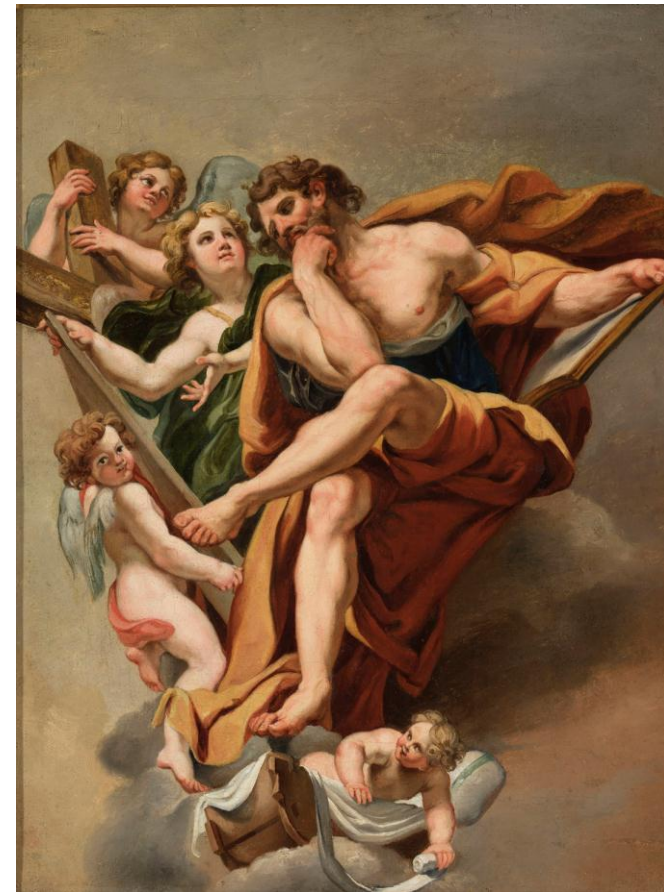
Faun z koźlęciem,
rysunek szkolny z gipsu,
Bronisław Abramowicz,
1857-1858



Kapitel pilastra,
ze zbioru rysunków szkolnych
uczniów Szkoły Sztuk Pięknych
w Warszawie,
Franciszek Tegazzo,
1848



*Krowa i byk
u wodopoju,
odrys z ryciny,
Józef
Buchbinder,
1859*



Św. Mateusz i aniołowie, Rafał Hadziewicz, 1863

Edyp i Antygona,
Aleksander Kokular, 1825



*W hali
targowej,
Jan Feliks
Piwarski,
ok. 1840*



Studium uschłego drzewa,
Julian Cegliński, 1847



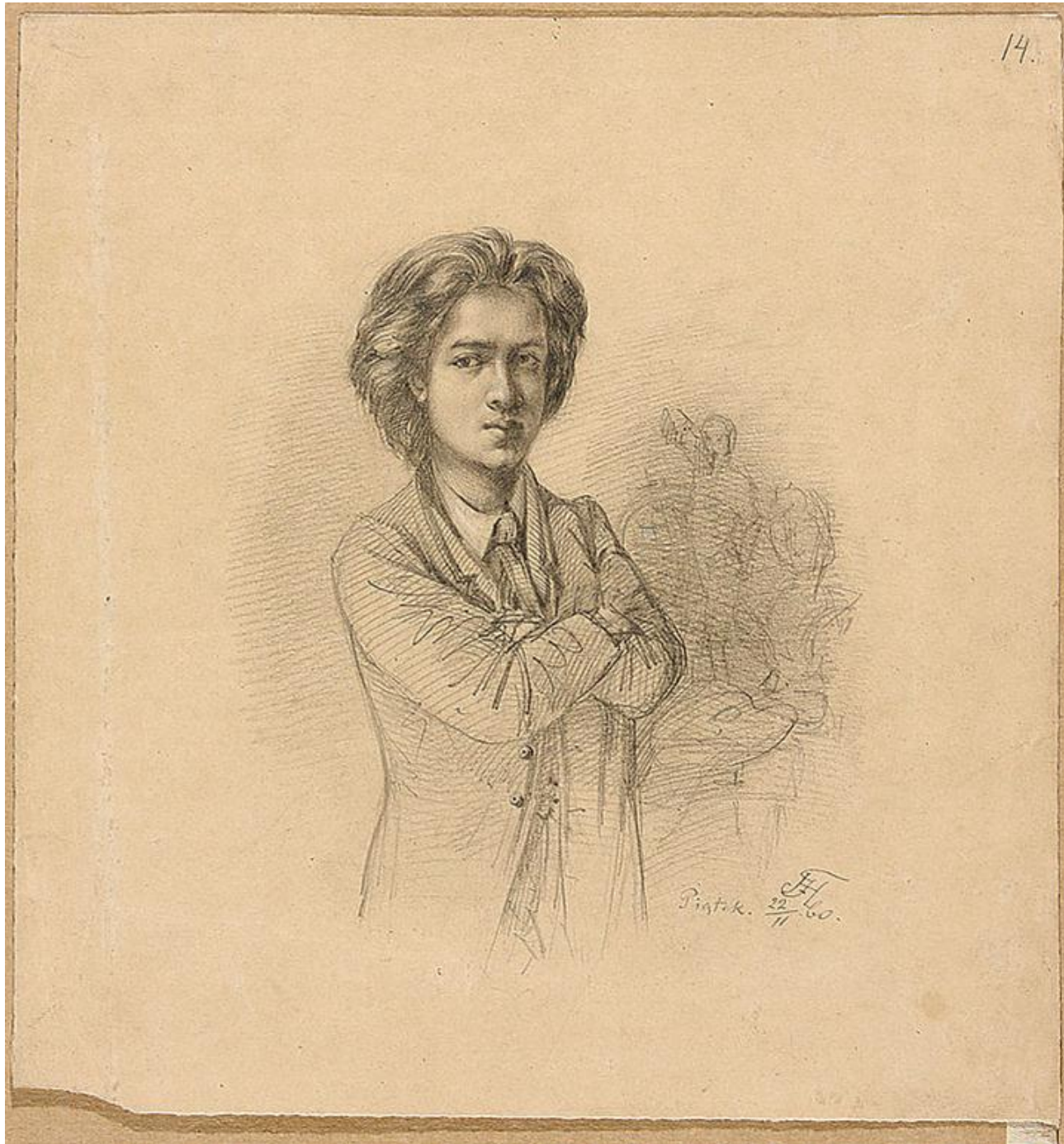
Widok pałacu w Łazienkach latem, Marcin Zaleski, 1838



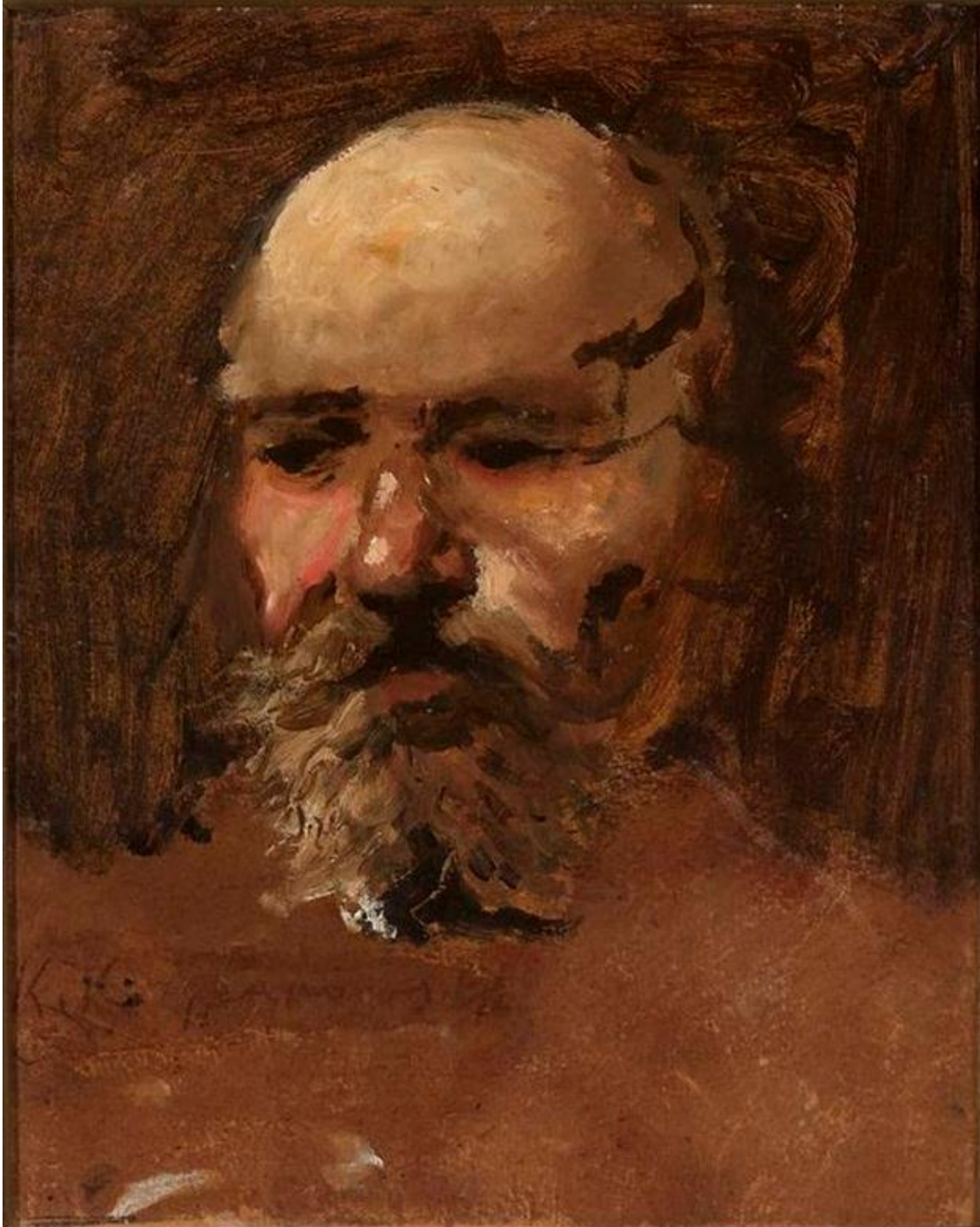
Pejzaż z północnych Włoch,
Chrystian Breslauer,
1846-1848



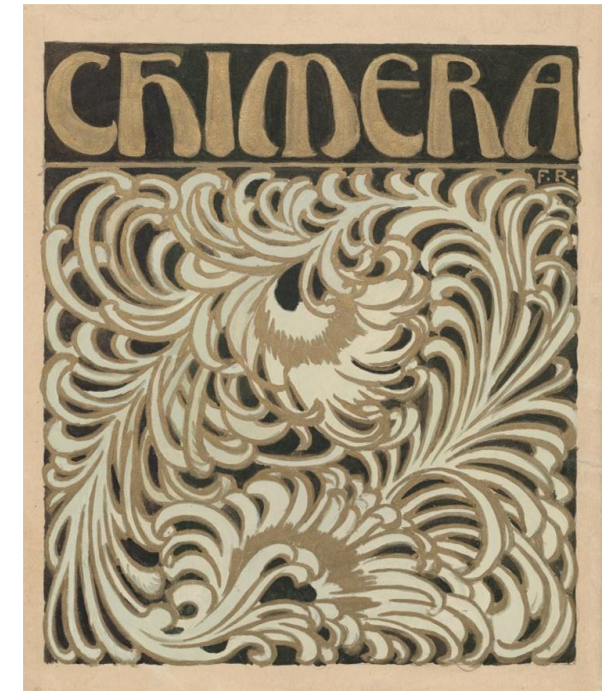
*Wnętrze Warszawskiej
Szkoly Sztuk Pięknych,
Marcin Zalewski,
1858*



Autoportret,
Henryk Filipowicz,
1860



*Portret Kazimierza
Stabrowskiego,*
Konrad Krzyżanowski,
ok. 1905



Pióra, projekt okładki
czasopisma "Chimera",
Ferdynant Ruszczyc, 1904

Ziemia,
Ferdynant Ruszczyc,
1898



Gondolka, Karol Tichy, 1909

Elegia, Karol Tichy, ok. 1900



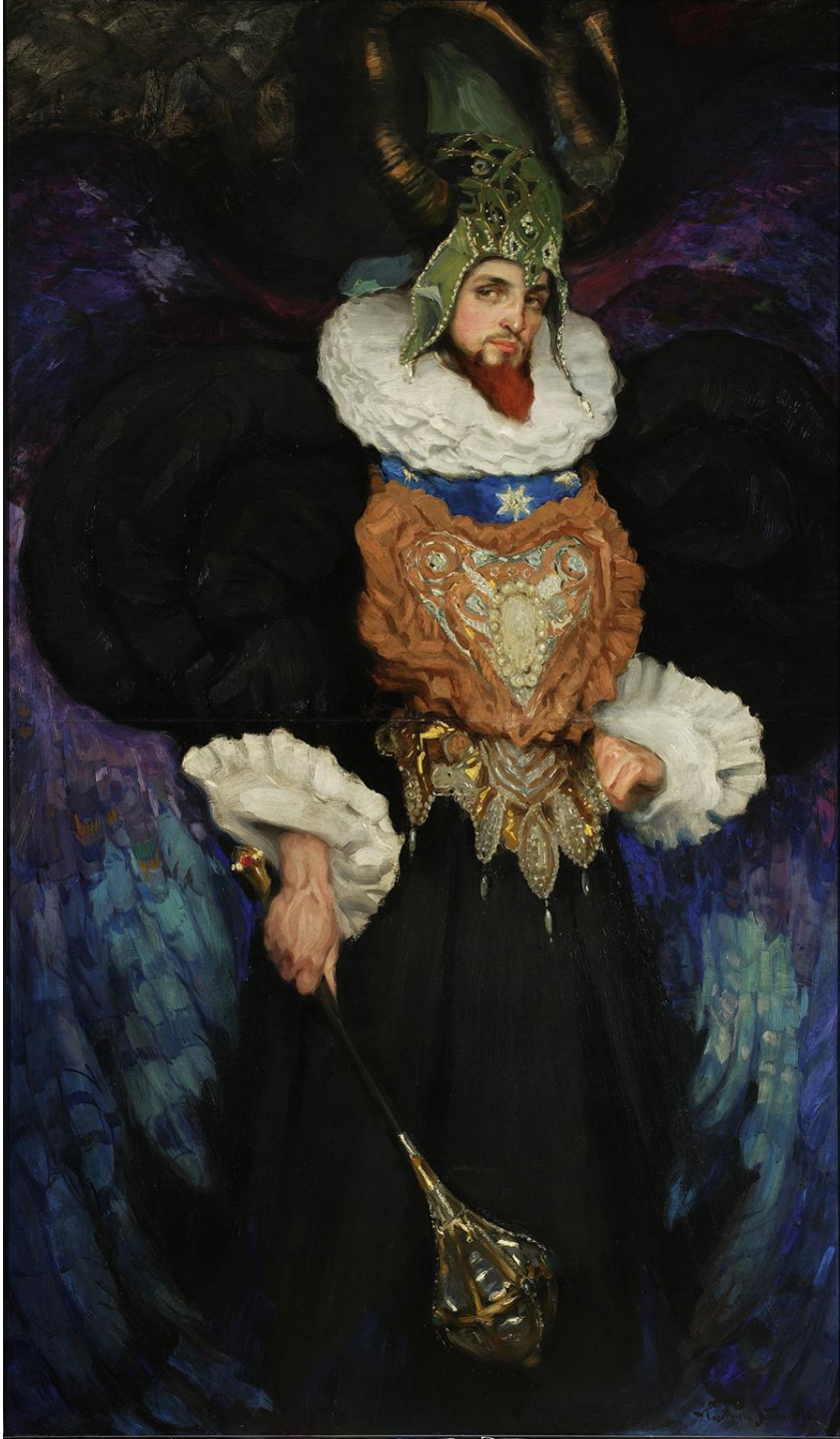
Kobiety brzemiennie,
Xawery Dunikowski,
1906



Widok z Istebnej II. Chałupa,
Konrad Krzyżanowski, 1906



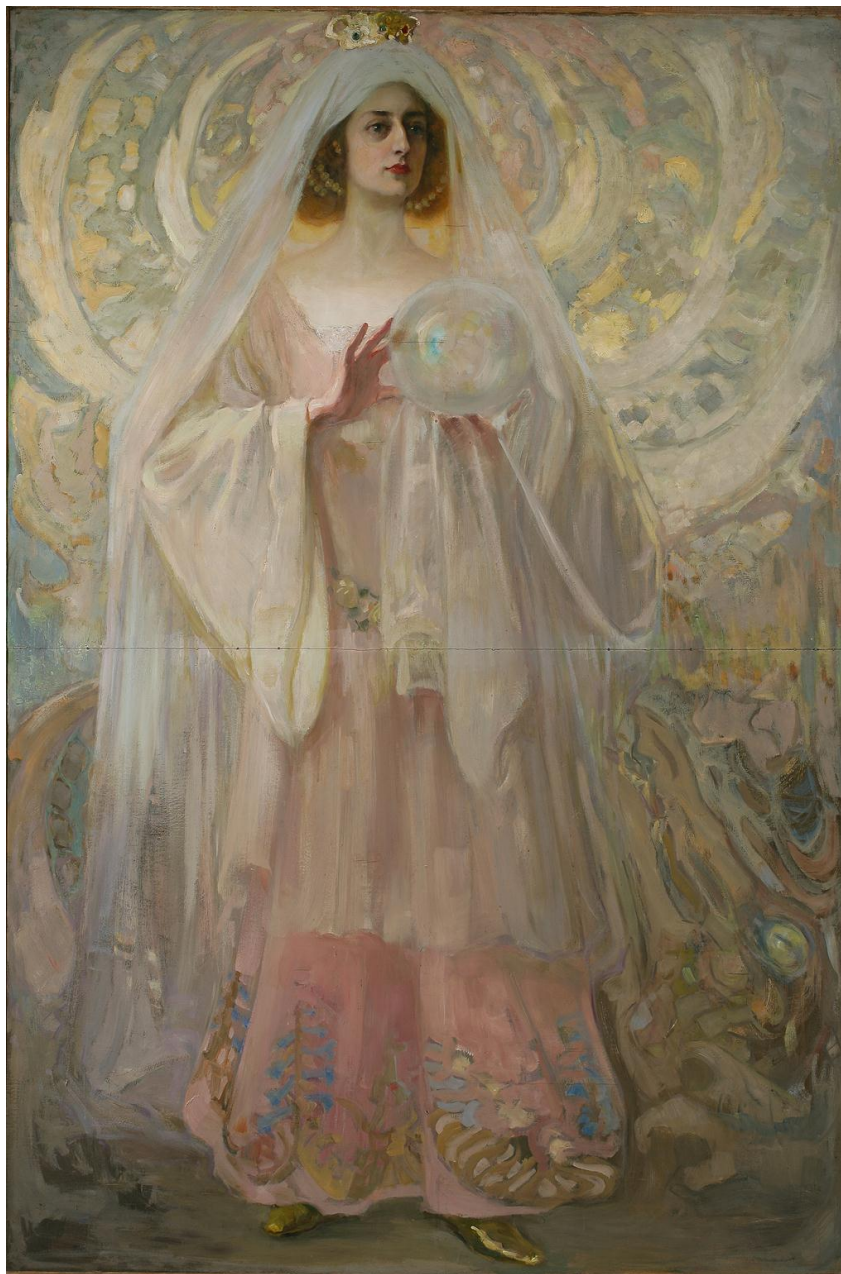
Widok z Istebnej I. Las,
Konrad Krzyżanowski,
1906



*Portret
Bronisława
Bryknera w stroju
fantastycznym*

*Paw.
Portret Zofii
z Jakimowiczów
Borucińskiej*

Kazimierz
Stabrowski,
1908



*Opowieść fal.
Portret Emilii
Auszpitzówny*

*Królowna
magicznego
kryształu. Portret
Zofii Plewińskiej –
Smidrowiczowej*

Kazimierz
Stabrowski,
1910 i przed 1910



Muzeum Narodowe
w Warszawie



Cyfrowe

