

Tropy nordyckie

Prowadzaca: Emiliana Konopka

Wspólnie działamy na rzecz Europy zielonej, konkurencyjnej i sprzyjającej integracji społecznej

**Część pierwsza: Najstarsze zabytki ze zbiorów muzeum
z motywami nordyckimi**



fotel,
ok.1500 lub 1. poł. XVI w.



Motywy nordyckie na fotelu,
ok.1500 lub 1. poł. XVI w.

Część druga: Widoki nordyckie w zbiorach Muzeum



Pejzaż z wodospadem,
Allaert van Everdingen,
1670–1680



*Krajobraz
zimowy
z Norwegii
(widok
Sognefjord),
Chrystian
Breslauer,
ok. 1836–1839*



*Krajobraz górski
z Norwegii,*
Friedrich
Preller,
1840–1850



Krajobraz,
Morten Müller,
1854

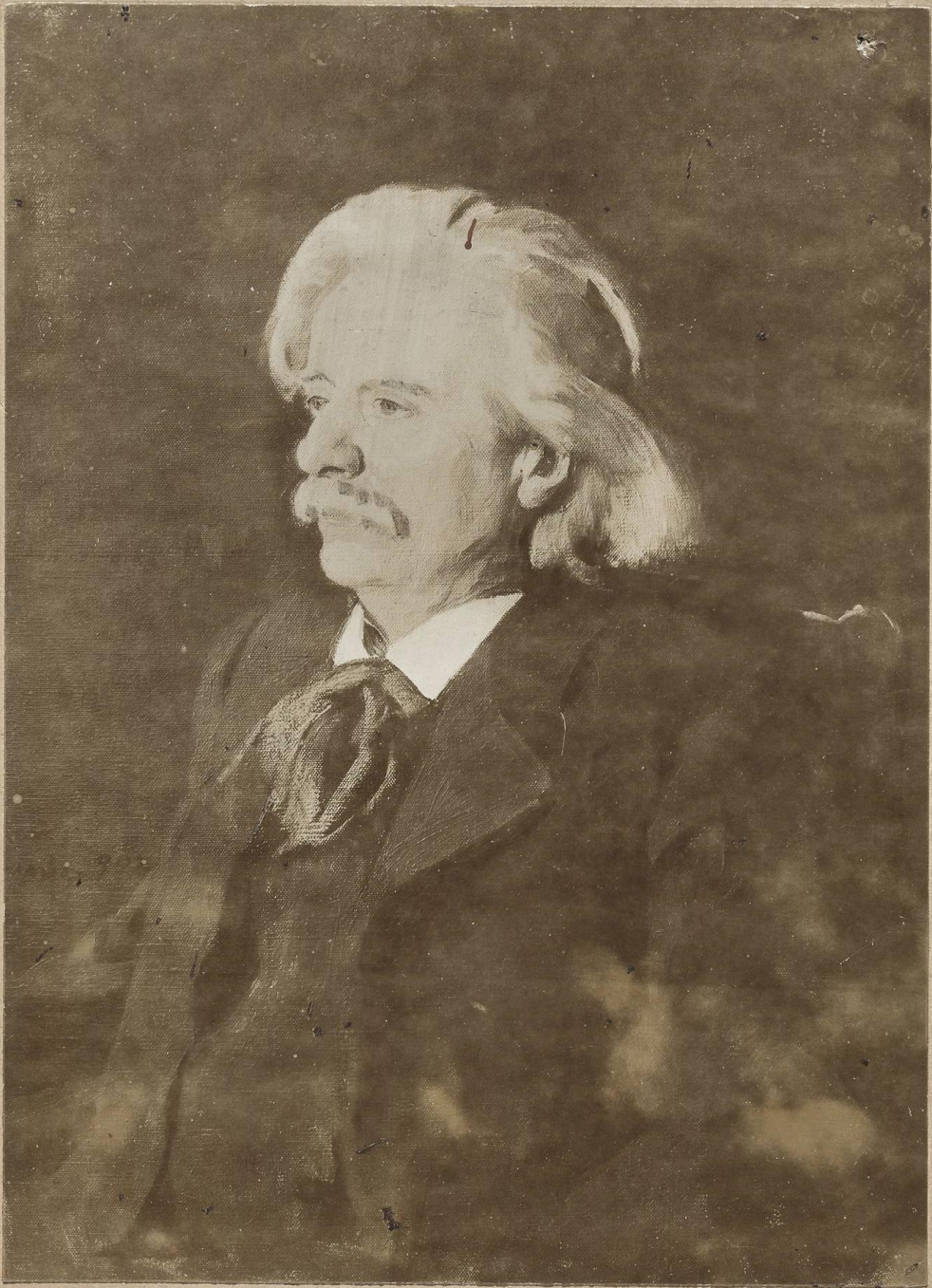


*Krajobraz
z wodospadem,*
Kazimierz
Stabrowski,
1928



*Fiord
norweski,*
Kazimierz Stabrowski,
1928

Część trzecia: Słynni Norwegowie w kolekcji Muzeum



*Portret Edwarda Griega,
kompozytora norweskiego,
Stanisław Lentz, 1902
fotografia obrazu, 1902*



Portret Christiana Krohga,
fotograf nieznan, ok. 1903
ze zbiorów norweskiej Biblioteki Narodowej w Oslo



Max Klinger

Artysta na poddaszu
(portret malarza Christiana Krohga),
Max Klinger,
1880



Dziewczynka przy oknie,
Edvard Munch,
1912 (wydanie 3.),
1894 (płyta), sucha igła



*Omega spotyka
niedźwiedzia,*
Edvard Munch,
1909, litografia

Część czwarta: Inspiracje Północą



Amor sprawdzający strzałę,
Rafał Hadziewicz,
odrys z rzeźby z 1823 roku,
kopia za: Bertel Thorvaldsen,
1831



*Mercury usypiający grą
Argusa by go zabić,
Rafał Hadziwicz,
odrys z rzeźby z 1818 roku,
kopia za: Bertel Thorvaldsen,
1831*



Wiosna,
Wojciech Weiss,
1898



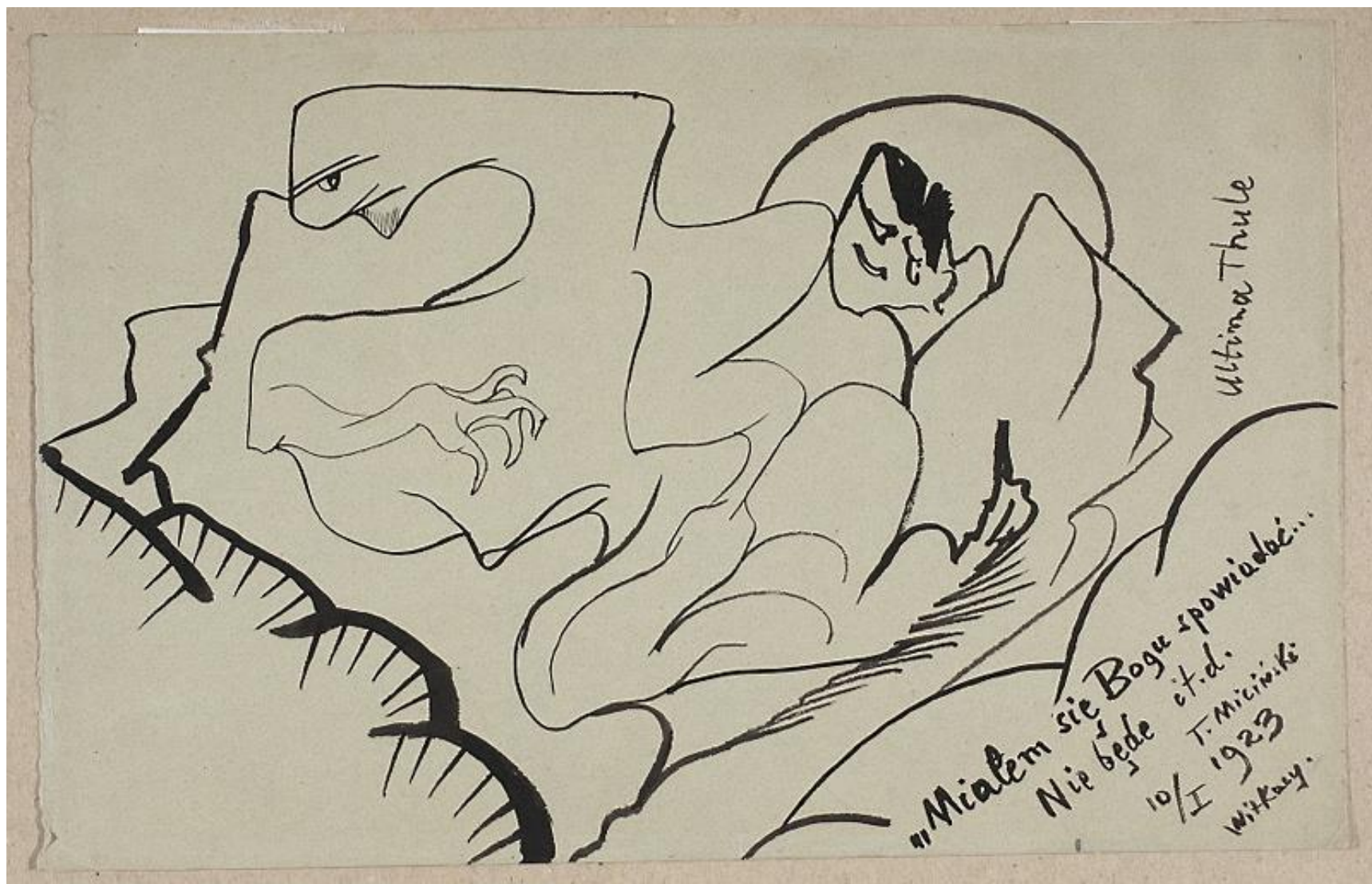
Opętanie, Wojciech Weiss, 1899–1900



*Przebudzenie
wiosny
(Scena
z topielicą),
Anna Berent,
przed 1929*



Pieśń wieczorna,
Anna Berent,
przed 1930



Ultima Thule,
Stanisław Ignacy
Witkiewicz, 1923



Wspólnie działamy na rzecz Europy zielonej, konkurencyjnej i sprzyjającej integracji społecznej