

MN / Muzeum Narodowe
w Warszawie

Warsztaty dla dzieci on-line

ABC młodego historyka sztuki

Prowadząca: Zofia Załęska

MW

#niebawemwMNW



Carlo Saraceni, *Matka Boska z Dzieciątkiem, św. Anną i Aniołem*, 1. ćw. XVII w.



MW

#niebawemwMNW

Sandro Botticelli, *Madonna z Dzieciątkiem, Św. Janem i Aniołem*, XV/XVI w.



MW

#niebawemwMNW

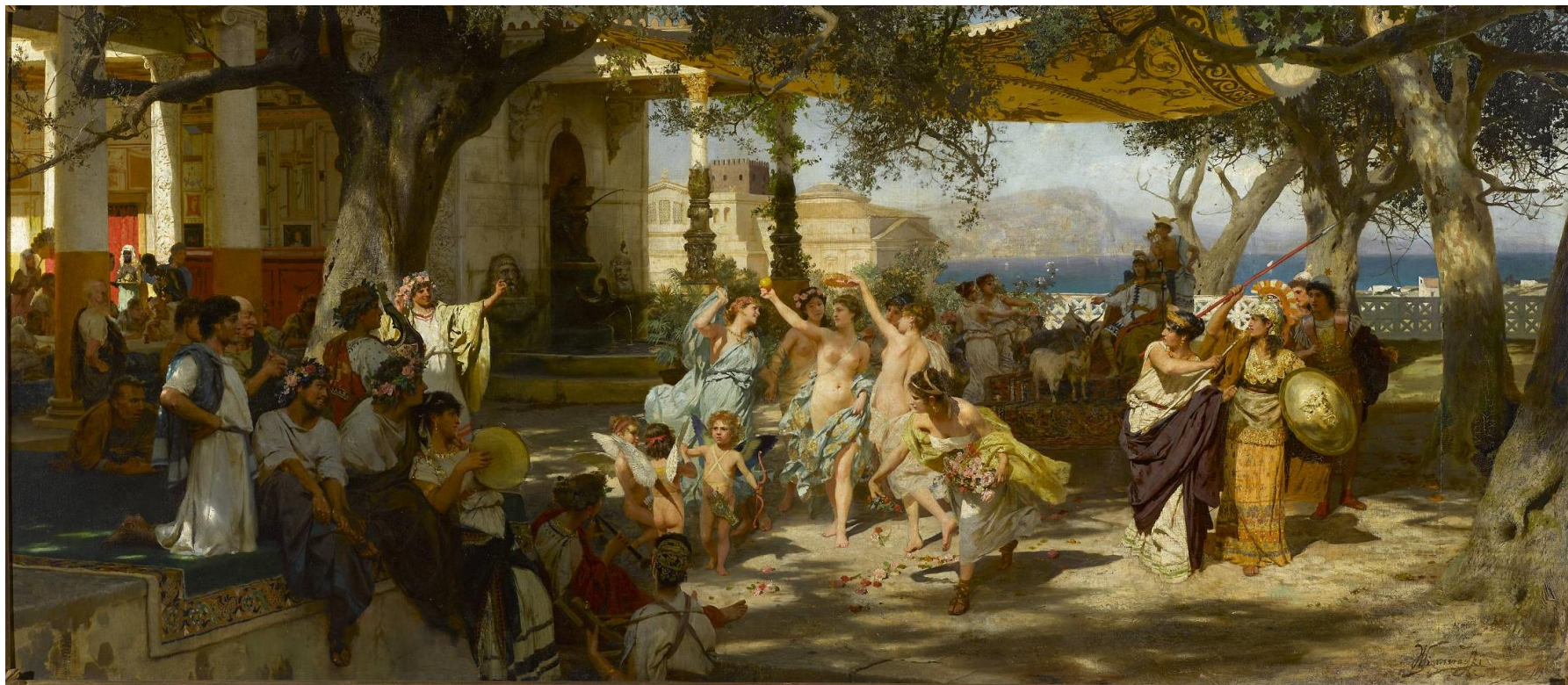
Autor nieznany, *Epitafium lekarza wrocławskiego Sebaldy Hubera*, ok. 1504



Jan Zamoyski, *Madonna kąpiąca*,
1937

MW

#niebawemwMNW



Henryk Siemiradzki, Sąd Parysa, 1892



Chrystian Breslauer, *Zamek Trocki na Litwie*, 1846



Jacopo Tintoretto, *Portret weneckiego admirała*, XVI wiek



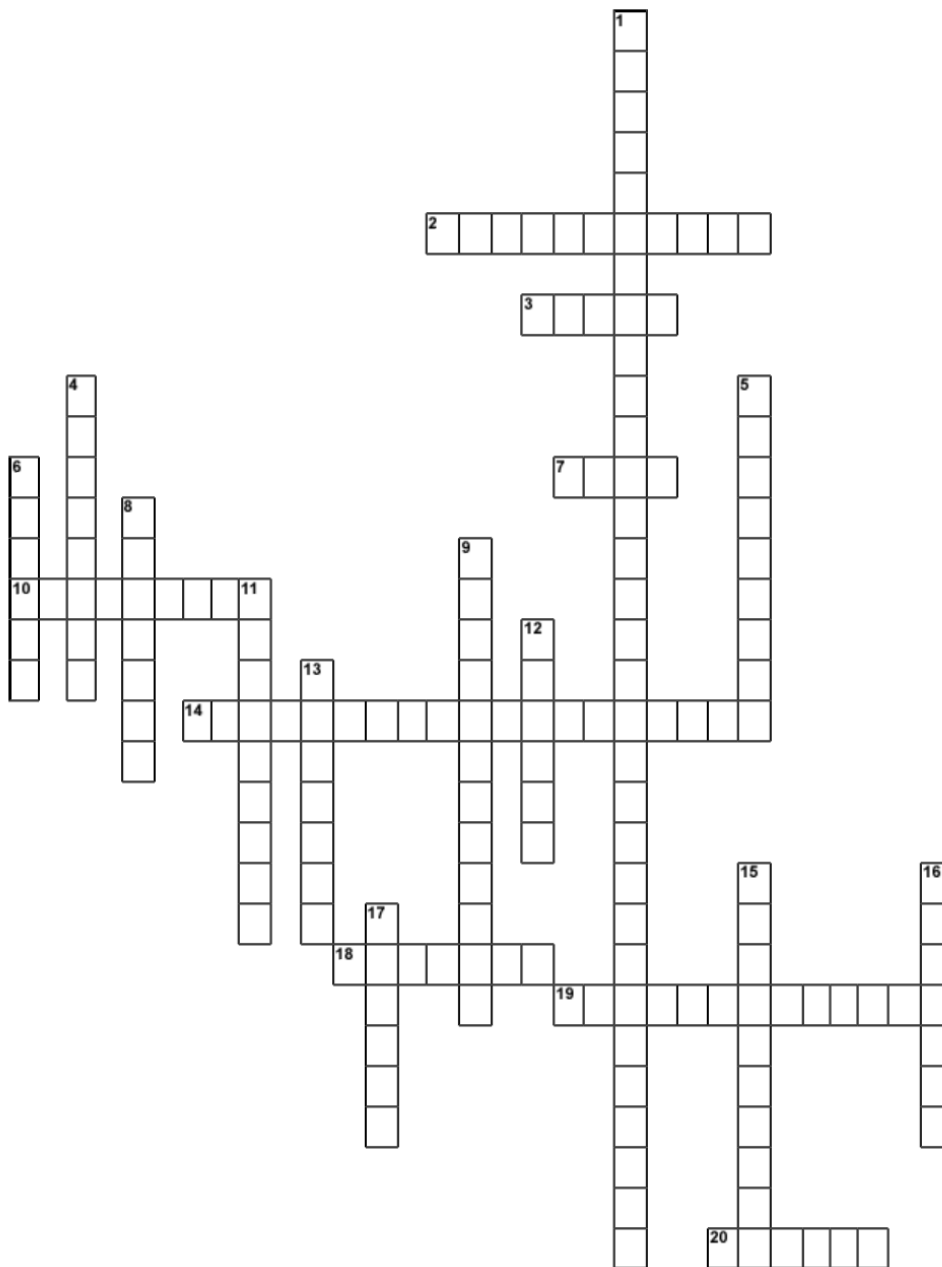
Johann Joachim Kaendler,
Figurka Temidy, 1745-1750

Podczas wszystkich warsztatów online przyjrzelście się wielu wspaniałym dziełom z kolekcji Muzeum Narodowego w Warszawie, poznaliście bliżej ich twórców. Mamy ogromną nadzieję, że zajęcia Wam się podobały i zachęciliśmy Was do bliższych spotkań ze sztuką. Bardzo serdecznie zapraszamy do odwiedzenia nas na żywo!

Zapraszamy do rozwiązania krzyżówki, która stanowi małe podsumowanie naszych wszystkich zajęć. **POWODZENIA!**

The logo consists of the letters 'MNW' in a bold, black, sans-serif font, centered within a yellow square.

#niebawemwMNW



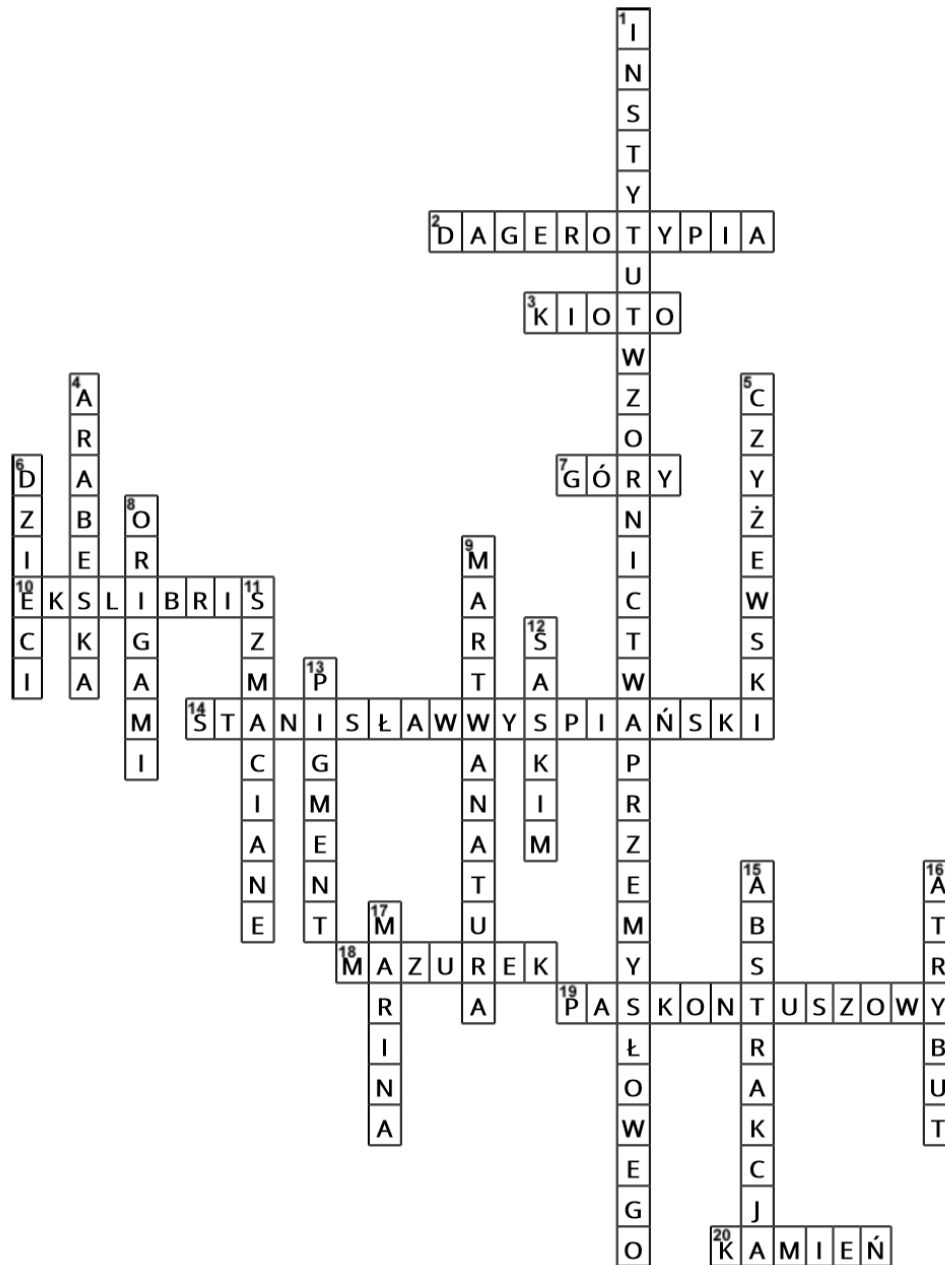
Poziomo:

2. Proces fotograficzny, w wyniku którego na metalowej płytce otrzymywany jest unikatowy obraz.
3. Dawna stolica Japonii i siedziba cesarza.
7. Wojciech Gerson uwielbiał po nich spacerować, a później je malować.
10. Inaczej znak mówiący, kto jest właścicielem księgozbioru.
14. Artysta, który malował portrety swoich dzieci pastelami.
18. Polski taniec ludowy.
19. Element stroju szlachcica.
20. Najtrwalszy tradycyjny materiał, z którego można wykonać rzeźbę.

Pionowo:

1. Miejsce zajmujące się wzornictwem przemysłowym.
4. Ornament ze stylizowanych motywów roślinnych i geometrycznych o układzie symetrycznym.
5. Autorem obrazu "Akt z kotem" jest malarz Tytus...
6. Jedni z ulubionych bohaterów dzieł Tadeusza Makowskiego.
8. Sztuka składania papieru bez użycia nożyczek i kleju.
9. Obraz przedstawiający rośliny, owoce, drobne przedmioty ustawione na stole lub półce.
11. Jakiego typu projektowała lalki Anna Narzymska-Prauss?
12. Józef Pankiewicz jest autorem obrazu "Nokturn. Łabędzie w Ogrodzie" - pamiętasz w jakim parku w Warszawie?
13. Jeden z dwóch głównych składników farby okobspoiwa.
15. Dzieło sztuki, które nie przedstawia roślin, zwierząt, ludzi, nie odwołuje się do rzeczywistości.
16. Inaczej przedmiot, roślina, zwierzę dzięki, któremu można rozpoznać postać na obrazie.
17. Obraz przedstawiający pejzaż morski.





Poziomo:

2. Proces fotograficzny, w wyniku którego na metalowej płytce otrzymywany jest unikatowy obraz.
3. Dawna stolica Japonii i siedziba cesarza.
7. Wojciech Gerson uwielbiał po nich spacerować, a później je malować.
10. Inaczej znak mówiący, kto jest właścicielem księgozbioru.
14. Artysta, który malował portrety swoich dzieci pastelami.
18. Polski taniec ludowy.
19. Element stroju szlachcica.
20. Najtrwalszy tradycyjny materiał, z którego można wykonać rzeźbę.

Pionowo:

1. Miejsce zajmujące się wzornictwem przemysłowym.
4. Ornament ze stylizowanych motywów roślinnych i geometrycznych o układzie symetrycznym.
5. Autorem obrazu "Akt z kotem" jest malarz Tytus...
6. Jedni z ulubionych bohaterów dzieł Tadeusza Makowskiego.
8. Sztuka składania papieru bez użycia nożyczek i kleju.
9. Obraz przedstawiający rośliny, owoce, drobne przedmioty ustawione na stole lub półce.
11. Jakiego typu projektowała lalki Anna Narzymska-Prauss?
12. Józef Pankiewicz jest autorem obrazu "Nokturn. Łabędzie w Ogrodzie" - pamiętasz w jakim parku w Warszawie?
13. Jeden z dwóch głównych składników farby okob spoiwa.
15. Dzieło sztuki, które nie przedstawia roślin, zwierząt, ludzi, nie odwołuje się do rzeczywistości.
16. Inaczej przedmiot, roślina, zwierzę dzięki, któremu można rozpoznać postać na obrazie.
17. Obraz przedstawiający pejzaż morski.





ZADANIE PLASTYCZNE

MW

#niebawemwMNW

- Stwórzcie pracę, w której będzie można odnaleźć wszystkie terminy poznane na zajęciach: kompozycja, impast, sztafaż, atrybut, personifikacja.
- Pracę możecie wykonać w dowolnej technice. Możecie namalować obraz, wykleić kolaż, a nawet wyrzeźbić. Wybór należy do was!
- Nie zapomnijcie podzielić się z nami efektami waszych dzieł!
- Do zobaczenia w Muzeum!

Obrazy prezentowane podczas warsztatów
odnajdziesz na: cyfrowe.mnw.art.pl

MNW/Cyfrowe