

## Kolekcja Muzeum Narodowego w Warszawie

### WARSZAWSKA SZKOŁA SZTUK PIĘKNYCH

1. Warszawska Szkoła Sztuk Pięknych (WSSP) była zależna od:

- a. Akademii Sztuk Pięknych w Wiedniu
- b. Akademii Sztuk Pięknych w Petersburgu
- c. Akademii Sztuk Pięknych w Krakowie

2. Który z wymienionych przedmiotów nie znajdował się w programie nauczania WSSP (1844-1864):

- a. Matematyka
- b. Religia
- c. Projektowanie maszyn

3. Jak nazywała się szkoła artystyczna w Warszawie powstała po zamknięciu WSSP w 1864:

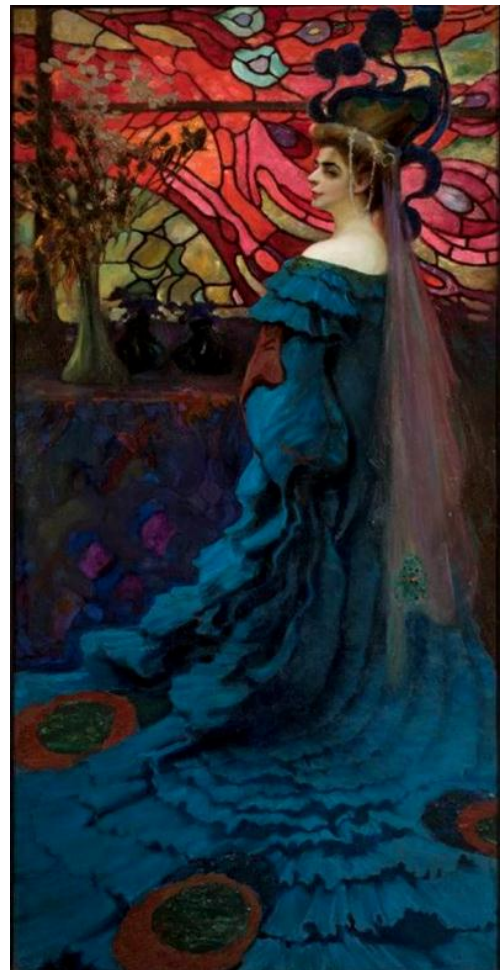
- a. Klasa Rysunkowa
- b. Wyższa Klasa Artystyczna
- c. Warszawska Uczelnia Artystów i Rzemieślników

4. Na jakich wydziałach studiować mogli uczniowie WSSP w latach 1904-1920:

- a. Malarstwo, rzeźba, architektura
- b. Malarstwo, rzeźba, sztuki stosowanej
- c. Malarstwo, rzeźba, architektura, sztuki stosowane

5. Dyrektorem szkoły w latach 1904 -1909 był:

- a. Kazimierz Stabrowski
- b. Konrad Krzyżanowski
- c. Stanisław Wyspiański



Kazimierz Stabrowski,  
*Paw.*  
*Portret Zofii z Jakimowiczów*  
*Borucińskiej,*  
1908

Odpowiedzi: 1.b, 2.c, 3.a, 4.b, 5.c