

## Quiz do wykładu:

### Kapiści. W stronę koloru / Paweł Bień

### Sprawdź swoją pamięć!

1. Grupa kapistów swoją nazwę wzięła od skrótu KP, którego rozwinięcie brzmi:

- a. Kolonia Paryska
- b. Komitet Paryski
- c. Komitet Poznański
- d. Komitet Pankiewicza

2. Profesorem sprawującym pieczę nad artystycznym rozwojem młodych członków KP był:

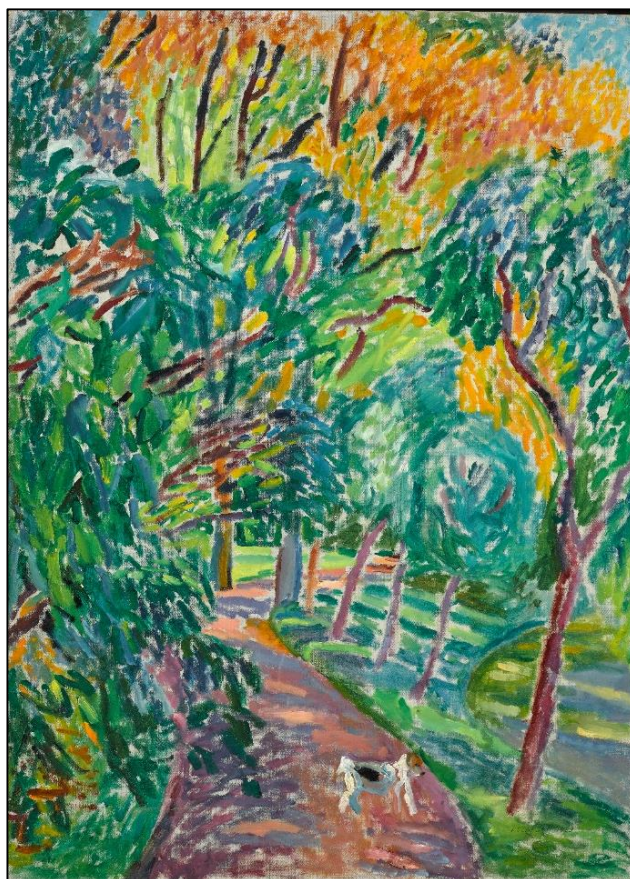
- a. Jan Matejko
- b. Władysław Podkowiński
- c. Józef Pankiewicz
- d. Ferdynand Ruszczyc

3. Fikus to jeden z ulubionych malarskich tematów, którego z poniżej wymienionych malarzy?

- a. Artura Nachta-Samborskiego
- b. Hanny Rudzkiej-Cybisowej
- c. Jana Cybisa
- d. Piotra Potworowskiego

4. Powstała w ok. 1935 roku *Martwa natura z kieliszkiem* to dzieło:

- a. Józefa Jaremy
- b. Józefa Czapskiego
- c. Zygmunta Waliszewskiego
- d. Jana Cybisa



Odpowiedzi: 1/b, 2/c, 3/a, 4/d