

Kolekcja Muzeum Narodowego w Warszawie

EDWARD OKUŃ - NIEZMIENNY W MIŁOŚCI, WIERNY SZTUCE

1. Edward Okuń, to artysta, który stosował secesyjną stylistykę. Sygnatury jego prac często dekoracyjnie dopełniają kompozycję. Napisz, z których obrazów pochodzą zamieszczone poniżej sygnatury:



1. a. „Kwitnące glicynie”, 1911 b. „My i wojna”, 1917-1923 c. „Jesienne liście”, 1912

2. Z portretów malowanych przez Edwarda Okunia spoglądają niezwykle wymownie postacie. Rozpoznaj je:



1. a. Zofia Okuniowa b. Joanna Herse c. Edward Okuń

3. Muzą, przyjaciółką Edwarda Okunia była jego ukochana żona, która miała ma imię:

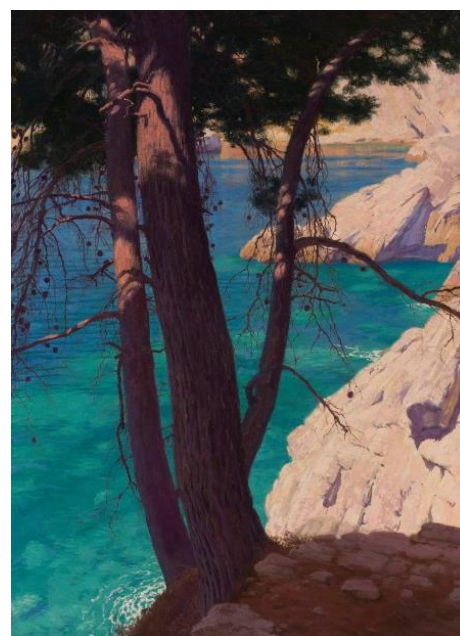
- a. Zofia
b. Joanna
c. Katarzyna

4. Edward Okuń spędził ponad 20 lat w kraju, który fascynował sztuką i słonecznymi krajobrazami. Ten kraj, to:

- a. Włochy
b. Hiszpania
c. Francja

5. Edward Okuń był ilustratorem jednego z najciekawszych czasopism artystyczno-literackich. Jak brzmi jego nazwa?

- a. Życie
b. Chimera
c. Wędrowiec



Pejzaż południowy z Dubrownika,
Edward Okuń, 1930

Odpowiedzi: 1. a/2, b/1, c/3, 2.a, 3.a, 4. a/3, b/1, c/2, 5.b