

The logo consists of the letters 'MNW' in a bold, black, sans-serif font, with a horizontal line underneath.

#niebawemwMNW

The logo consists of the letters 'MNW' in a bold, white, sans-serif font, with a diagonal line to its right.

Muzeum Narodowe  
w Warszawie

Warsztaty on-line dla dzieci

# *Orientalne opowieści*

Prowadząca: Wioletta Chicha

A vertical strip of Arabic calligraphy in blue ink on a light brown background, featuring stylized, flowing letters.

MW

#niebawemwMNW



Ali Afradžani, *Młodzieniec z czarką*, 1899



Butla z dziobem (matara), 2.  
poł. XVI w.



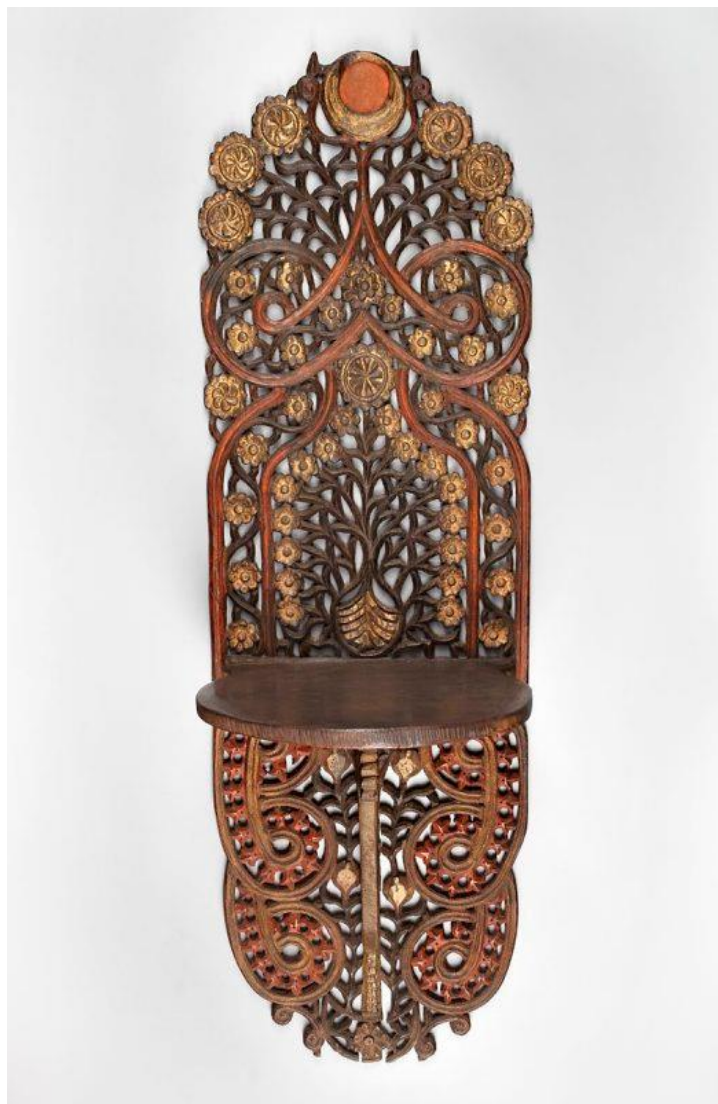
Model domu, XIII w.



Waza z nakrywą, XIX/XX w.



Lampka oliwna w kształcie  
dzbanuszka, XIII/XIV w.



Półka pod turban, XIX w.



Para koturnów łazienkowych  
(nalin), XIX w.






Butla do wody różanej -  
golâbzan (golâbpâsz), XVIII w./  
1. poł. XIX w.



*Scena biesiady i popis  
taneczny, XVIII/XIX w.*



Kazimierz Stabrowski, *Meczet w Kairuanie*, ok. 1926




# ODPOWIEDZCIE NA KILKA PYTAŃ. ZAZNACZCI PRAWIDŁOWE ODPOWIEDZI!

**1. Świat sztuki orientalnej fascynuje od wieków: kolorami, formami, a także technikami artystycznymi. Czy gwasz, to:**

- a. technika malarska
- b. sposób dekorowania skóry
- c. bardzo precyzyjne cięcia w drewnie.

**2. Arabeska, to pojęcie często spotykane w sztuce islamu. Sprawdź czy pamiętasz czego ono dotyczy.**

- a. Arabeska, to tancerka specjalizująca się w akrobacjach.
- b. Perski instrument strunowy
- c. Ornament ze stylizowanych motywów roślinnych i geometrycznych o układzie symetrycznym

Three vertical yellow bars of varying heights are positioned on the left side of the slide.


**ODPOWIEDZCIE  
NA KILKA PYTAŃ.  
ZAZNACZCI  
PRAWIDŁOWE  
ODPOWIEDZI!**

**3. Pewien młodzieniec wypoczywający na łonie przyrody ma na głowie:**

- a. turban
- b. kapelusz
- c. kaptur

**4. Roślinom w sztuce przypisywane są symboliczne znaczenia. Co symbolizują tamaryszek i kwitnący krzew migdałowca w sztuce perskiej?**

- a. młodość i wiosnę
- b. jesień
- c. życzenie zdrowia

Three vertical yellow bars of varying heights are located on the left side of the slide.

**ODPOWIEDZCIE  
NA KILKA PYTAŃ.  
ZAZNACZCI  
PRAWIDŁOWE  
ODPOWIEDZI!**

**5. Do czego nie jest używana woda różana?**

- a. Pielęgnacji cery
- b. Przyrządzania potraw
- c. Wytwarzania ceramiki

# ZADANIE PLASTYCZNE



- Przygotujcie rysunek z motywem orientalnym. Wzór możecie zaczerpnąć z jednego z zabytków pokazanych na zajęciach.
- Potrzebne będą: klej, patyczki, przyprawy orientalne. To może być papryka, czarnuszka, pieprz, cynamon, mięta. Kierujcie się zapachem, fakturą, którą uzyskacie na swoich pracach. Ale też zapachem, tym który lubicie, tym który kojarzy wam się ze światem orientu.
- Wzór, który przygotujecie wypełnijcie przyprawami.
- Napiszcie, jakie są zapachy Waszych prac. Podzielcie się zdjęciami!



**MW**

#niebawemMNW

Obiekty prezentowane podczas warsztatów  
odnajdziesz na: [cyfrowe.mnw.art.pl](http://cyfrowe.mnw.art.pl)

**MW**/Cyfrowe