



MW

#niebawemMNW

MW

Muzeum Narodowe
w Warszawie

Warsztaty on-line dla dzieci

Pejzaż, czyli co widzimy za oknem?

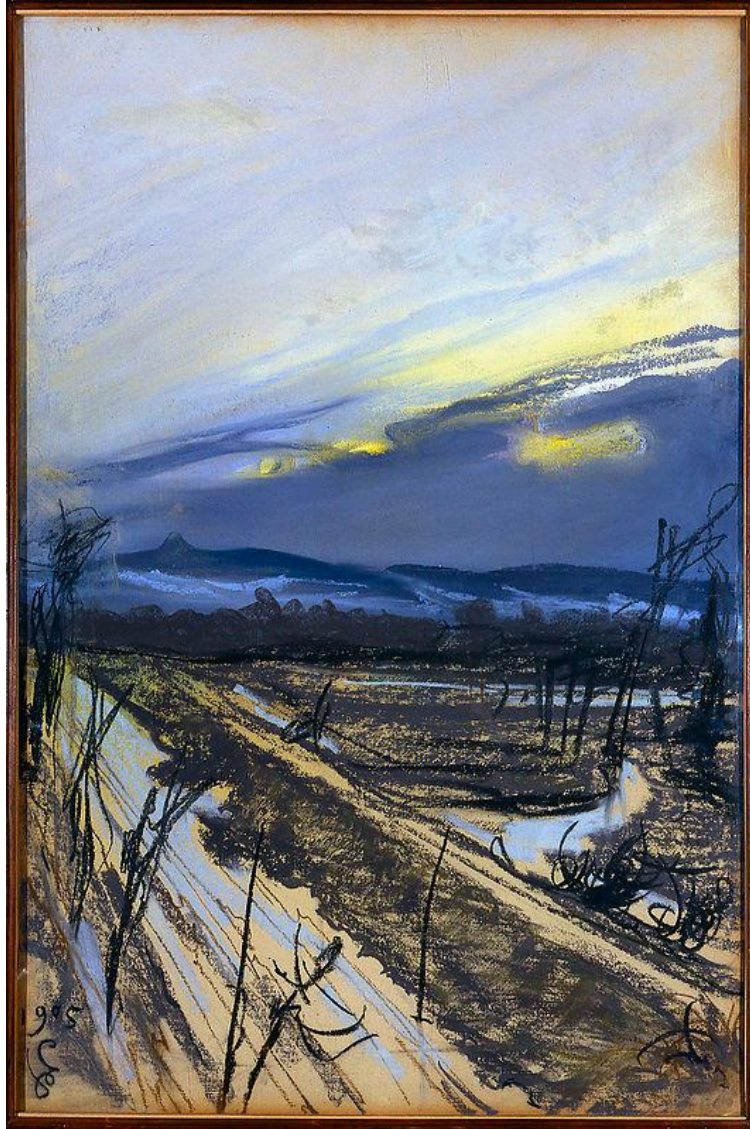
Prowadząca: Romualda Radwańska



Stanisław Wyspiański, *Widok z okna pracowni artysty na Kopiec Kościuszki*, 1905



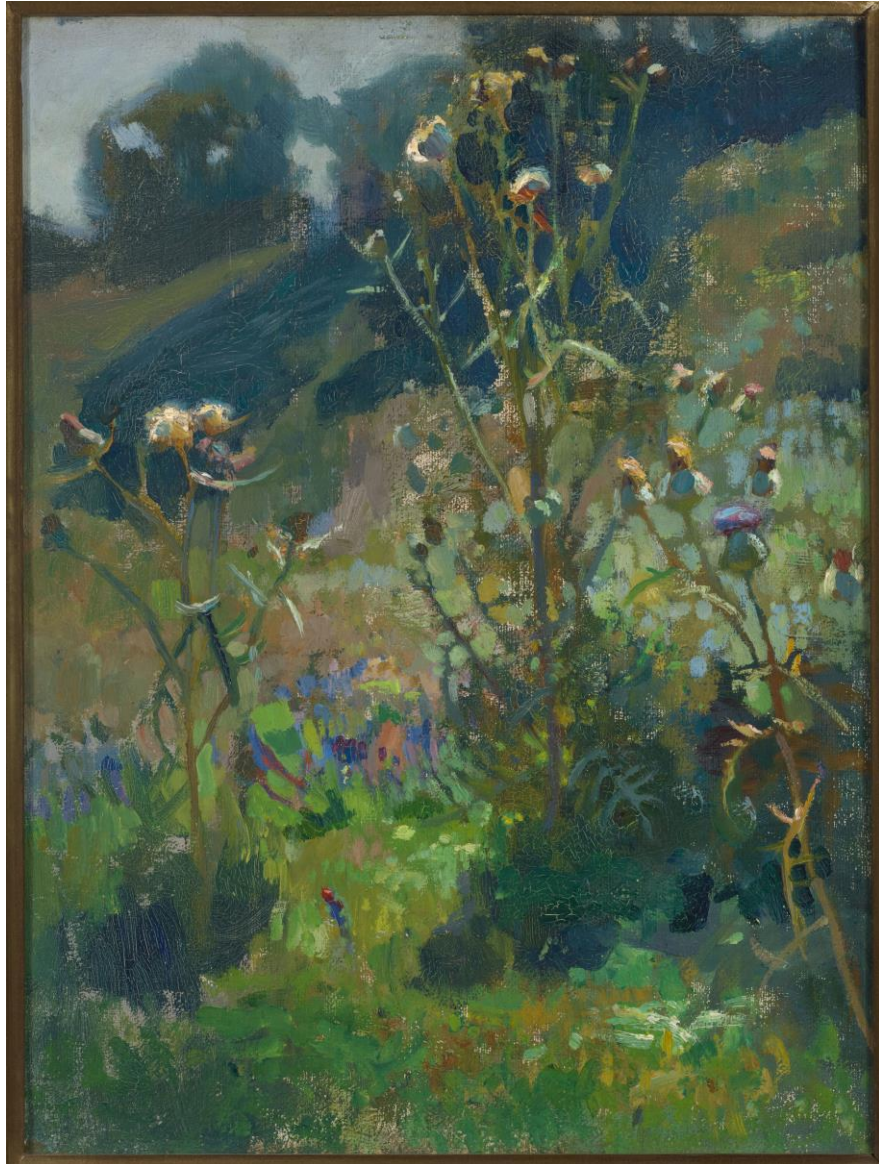
Stanisław Wyspiański, *Widok z okna pracowni artysty na Kopiec Kościuszki*, 1904



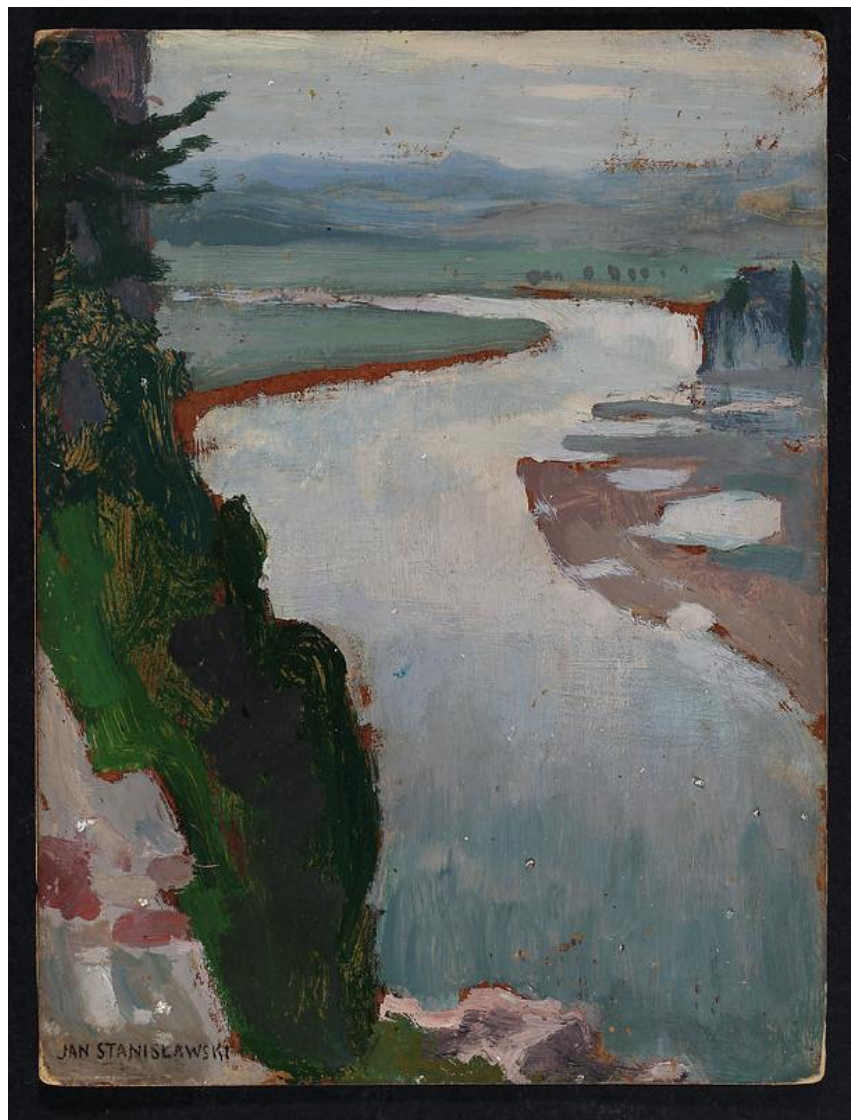
Stanisław Wyspiański, *Widok z okna pracowni artysty na Kopiec Kościuszki*, 1904



Stanisław Wyspiański, *Portret
Jana Stanisławskiego*, 1904



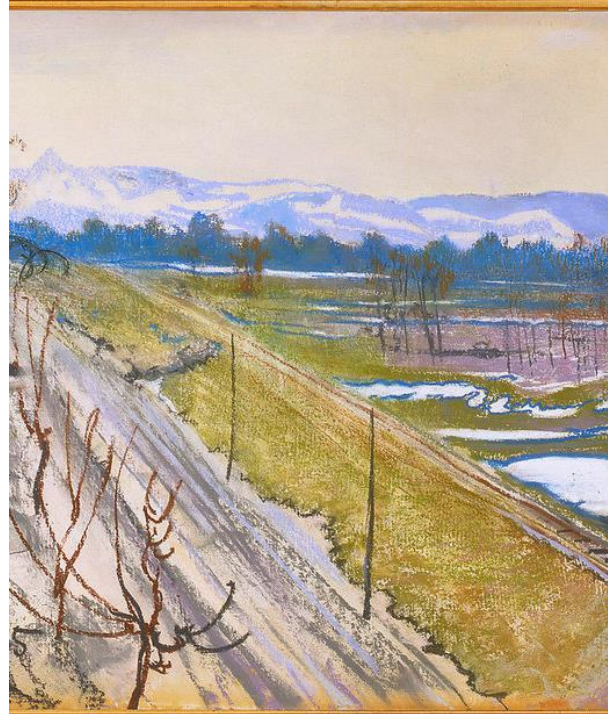
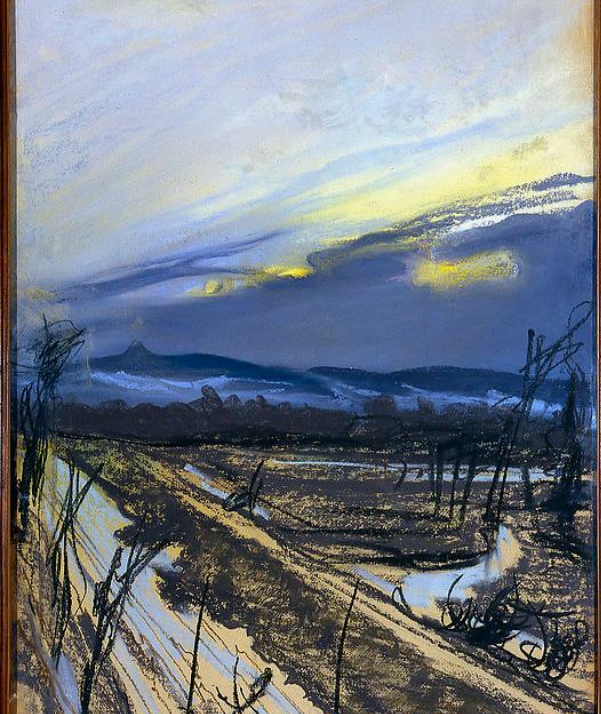
Jan Stanisławski, *Bodiaki pod słońce*, 1895



Jan Stanisławski, *Wisła pod Tyńcem*, 1905



Jan Stanisławski, *Młyn nad rzeką w księżycową noc*, 1883



CZAS NA MAŁY QUIZ!

Przyjrzyjcie się ponownie pejzażom Stanisława Wyspiańskiego i odpowiedzcie na pytania:

- O której godzinie/ porze dnia Wyspiański namalował pejzaże?
- Wymień kolory widoczne na każdym obrazie.
- Czy patrząc na obrazy można odgadnąć czy tego dnia było ciepło czy zimno?
- Na każdym obrazie, po lewej stronie widzimy wysokie drzewo: wskaż różnice w jego wyglądzie.
- Na którym obrazie wieje wiatr?
- Na którym obrazie widoczna jest mgła?
- Na którym obrazie świeci słońce?
- Czy na każdym obrazie widać Kopiec Kościuszki?
- Czy patrząc na obrazy, można rozpoznać w jakim nastroju był malarz?



MW

#niebawemwMNW

ZADANIE PLASTYCZNE

- Widok z mojego okna
- Namalujcie swój widok z okna o różnych porach dnia, np. rano, w południe, wieczorem i nocą. Zwróćcie uwagę jak zmienia się światło, jakiego koloru są budynki, drzewa, czy pojawiają się zwierzęta.
- Zróbcie zdjęcia swoich prac, a efektami podzielcie się z nami!

Obrazy prezentowane podczas warsztatów
odnajdziesz na: cyfrowe.mnw.art.pl

MNW / Cyfrowe